

真空駆動シリンダ

ZU□□A□-X107

特長

真空の力で吸着・上昇・保持が可能なシリンダ

■ ワーク吸着と同時に上昇

- 制御工程の簡素化(上昇制御回路不要)
- タクトタイム向上

■ パッドがワークに押付けられる前に上昇

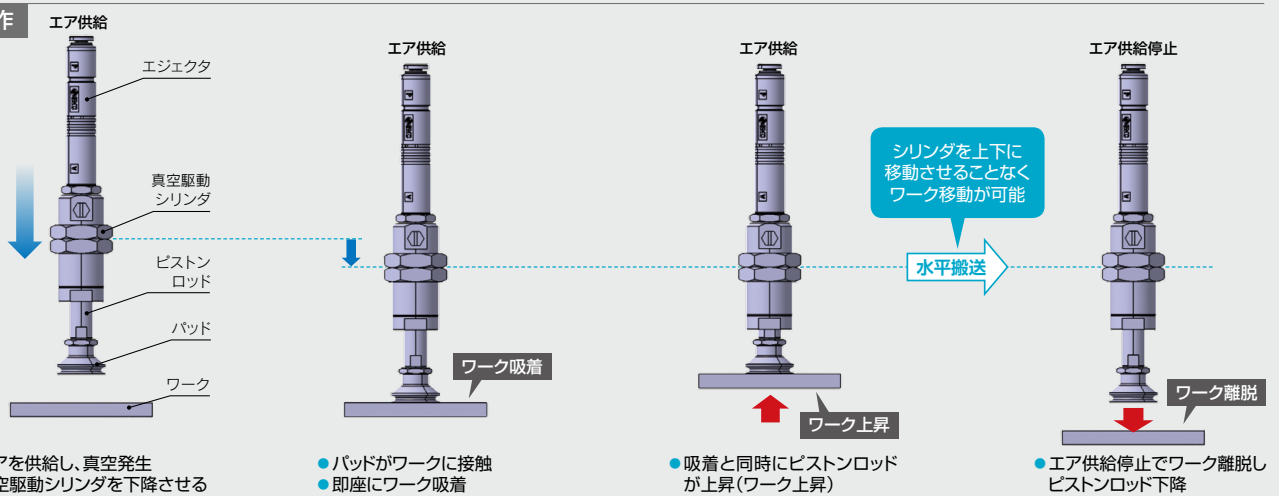
- 薄いワーク(紙など)の2枚取を改善

■ 真空圧力検出ポート付

- 吸着確認または真空破壊用として使用可能

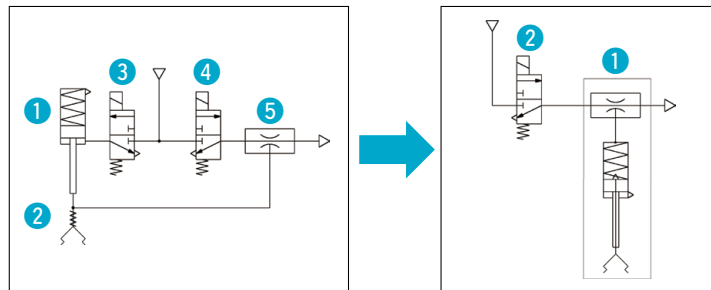
■ エジェクタ有無の選択可能

動作

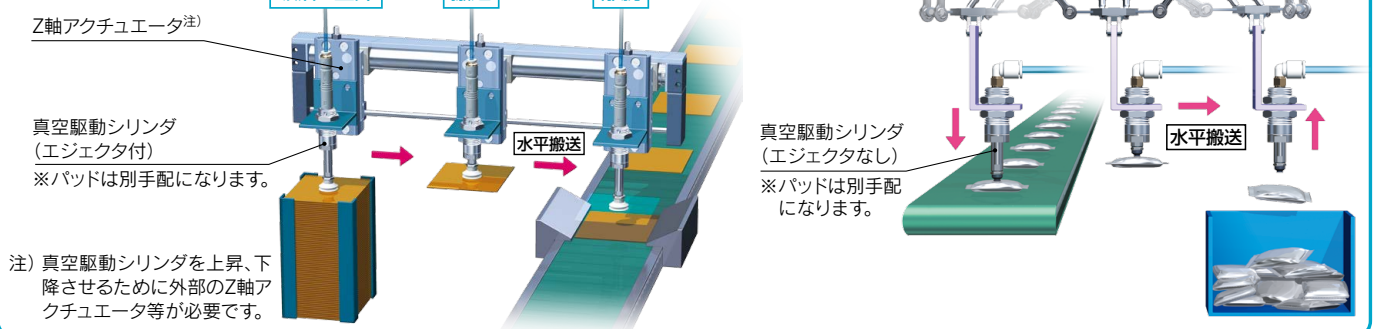


システム構成を簡略化

使用機器数削減：5部品→2部品
(エジェクタ付の場合)



用途例



注意

製品を安全にご使用いただくために、使用前には必ず当社Best Pneumatics(総合カタログ)『安全上のご注意』の内容をよく読み、理解してからご使用ください。