

ワンタッチ管継手付 スピードコントローラ

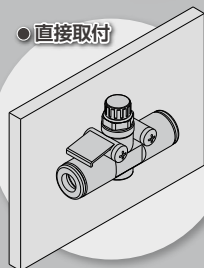
AS Series

インラインタイプ

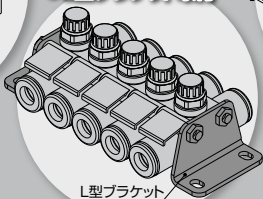
RoHS

4種類の取付バリエーション

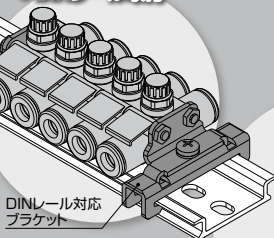
●直接取付



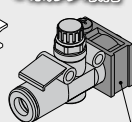
●L型ブラケット取付



●DINレール取付



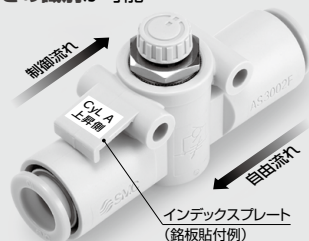
●ホルダ取付



スピードコントローラ用ホルダ

インデックスプレート

識別銘板を貼付けることで
多数取付時の識別および
流れ向きの識別が可能

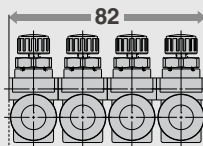


インデックスプレート
(銘板貼付例)

コンパクト

NEW

AS3002F-10を
4個連結

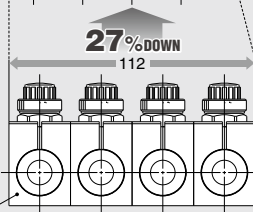


27%DOWN
112

従来

AS3001F-10を
ホルダ (TMH-10)
にて4個連結

ホルダ



軽量化

従来比**30%**減 (AS2002F-04の場合)

流量特性は従来と同等

AS-F

JAS

AS-FS

AS-P

Uni
AS

ASD

AS

AS-FM

AS-FG

ASG

AS-W2

ASB

AS
F□S

AS-FP

AS-FE

ASP

JASV

ASV

AS-D

ASB-D

AS-T

ASR
ASQ

ASN2

AS-
DPX

AQ

KE

AS
X785

AK

VCHC

AS Series

型式

型式	適用チューブ外径												
	ミリサイズ						インチサイズ						
	2	3.2	4	6	8	10	12	1/8"	5/32"	1/4"	5/16"	3/8"	1/2"
AS1002F	●	●	●	●	●	●	●	●	●	●	●	●	●
AS2002F		●	●	●	●	●	●	●	●	●	●	●	●
AS2052F			●	●	●	●	●	●	●	●	●	●	●
AS3002F				●	●	●	●	●	●	●	●	●	●
AS4002F					●	●	●	●	●	●	●	●	●

流量および音速コンダクタンス

型式		AS1002F		AS2002F		AS2052F		AS3002F			AS4002F	
チューブ 外径	ミリサイズ	ø2	ø3.2, ø4, ø6	ø4	ø6	ø6	ø8	ø6	ø8	ø10, ø12	ø10	ø12
	インチサイズ	—	ø1/8", ø5/32" ø1/4"	ø5/32"	ø1/4"	—	ø1/4" ø5/16"	ø1/4"	ø5/16"	ø3/8"	ø3/8"	ø1/2"
制御流れ 自由流れ	流量L/min(ANR) 音速コンダクタンス sim ^{3/2} (g-bar)	20	100	130	230	290	460	390	660	920	920	1390
	自由流れ	0.06	0.28	0.36	0.64	0.81	1.3	1.1	1.8	2.6	2.6	3.9
臨界圧力比	制御流れ	0.2										
	自由流れ	0.25										

注) 流量は0.5MPa、温度20℃の値です。

ボディの
流れ方向の記号



型式表示方法

RoHS

AS 400 2F - 12 - [] - []

ボディサイズ

100	M3, M5基準
200	1/8基準
205	1/4基準
300	3/8基準
400	1/2基準

オーダーメイド仕様

適用チューブ外径

ミリサイズ	インチサイズ
02	ø2
23	ø3.2*
04	ø4
06	ø6
08	ø8
10	ø10
12	ø12

ロックナット
オプション

無記号 ロックナット六角
J ロックナット丸形



ワンタッチ管継手付

*ø1/8"のチューブをご使用ください。

オプション

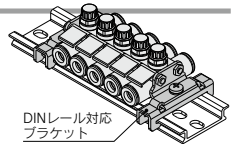
L型ブラケット

型式	適用シリーズ
AS-12L	AS1002F-02
AS-10L	AS1002F
AS-20L	AS2002F
AS-25L	AS2052F
AS-30L	AS3002F
AS-40L	AS4002F



DINレール対応ブラケット

型式	適用シリーズ
AS-10D	AS1002F
AS-20D	AS2002F
AS-25D	AS2052F
AS-30D	AS3002F
AS-40D	AS4002F



*AS1002F-02の設定はありません。 *DINレールはお客様でご用意ください。

マニホールド用長ねじボルトセット品番一覧

製品品番		4連	6連	8連	10連
ミリ	インチ				
AS1002F-02	—	AS-31B	AS-32B	AS-33B	AS-34B
AS1002F-23	AS1002F-01		AS-33B	AS-34B	AS-36B
AS1002F-04	AS1002F-03		AS-35B		
AS1002F-06	—	AS-32B		AS-37B	AS-38B
—	AS1002F-07		AS-34B	AS-36B	
AS2002F-04	AS2002F-03			AS-35B	
AS2002F-06	—	AS-32B	AS-34B		AS-37B
—	AS2002F-07			AS-36B	AS-38B
AS2052F-06	—				
—	AS2052F-07	AS-41B	AS-42B	AS-44B	AS-45B
AS2052F-08	AS2052F-09				
AS3002F-06	—				
—	AS3002F-07				
AS3002F-08	AS3002F-09				
AS3002F-10	—	AS-42B	AS-44B		AS-47B
—	AS3002F-11				
AS3002F-12	—			AS-46B	
AS4002F-10	—				
—	AS4002F-11				
AS4002F-12	—	AS-43B	AS-45B	AS-47B	AS-48B
—	AS4002F-13				

仕様

使用流体	空気
保証耐圧力	1.5MPa(1.05MPa ^{注1)})
最高使用圧力	1MPa(0.7MPa ^{注1)})
最低使用圧力	0.1MPa
周囲温度および使用流体温度	-5~60℃(凍結なきこと)
適用チューブ材質 ^{注2)}	ナイロン、ソフトナイロン、ポリウレタン

注1) AS1002F-02の場合。

注2) ソフトナイロン、ポリウレタンは最高使用圧力にご注意ください。(詳細はP.678, 682をご参照ください。)

注3) 黄銅部品が全て無電解ニッケルめっきとなります。

オーダーメイド仕様

Order
Made

潤滑剤:ワセリン

-X12

(例)AS2002F-04-X12

ノングリス(シール材 フッ素コーティング)+
絞り弁(チェック弁なし)

-X21

(例)AS2002F-04-X21

注) 無発塵ではありません。

絞り弁(チェック弁なし)

-X214

(例)AS2002F-04-X214

マニホールド用長ねじボルトセット詳細

セット品番	長ねじボルト		付属品	
	ボルト長さ	個数	六角ナット	平座金
AS-31B	38	2		
AS-32B	62	2		
AS-33B	72	2		
AS-34B	90	2	M3	4
AS-35B	104	2		
AS-36B	114	2		
AS-37B	135	2		
AS-38B	140	2		
AS-41B	78	2		
AS-42B	111	2		
AS-43B	119	2		
AS-44B	147	2	M4	4
AS-45B	179	2		
AS-46B	191	2		
AS-47B	236	2		
AS-48B	277	2		

*オプション品手配時の注意点

L型ブラケットおよびDINレール取付金具にはマニホールド用長ねじボルトは付属されません。連数に応じて別途手配してください。

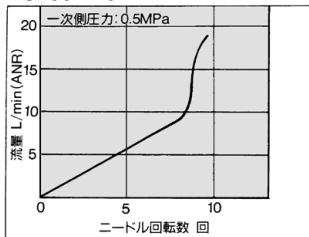
(例) AS2002F-04 4個を連結し、両側をL型ブラケットで取付ける場合

- スピードコントローラ AS2002F-04 4個
- L型ブラケット AS-20L 2個
- マニホールド用長ねじボルトセット AS-32B 1個

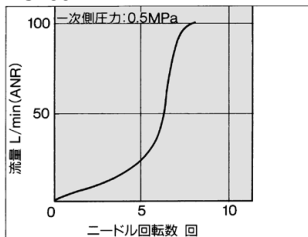
ニードル弁／流量特性

注) 流量特性は代表値となります。

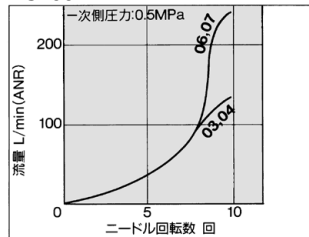
AS1002F-02



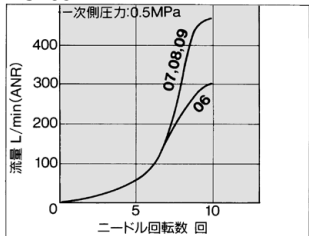
AS1002F



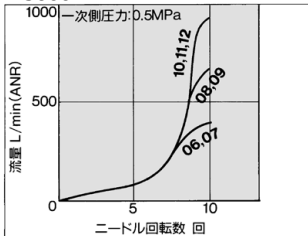
AS2002F



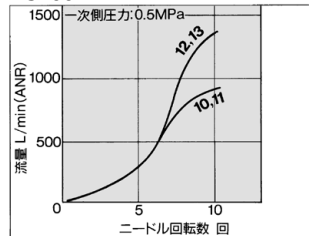
AS2052F



AS3002F

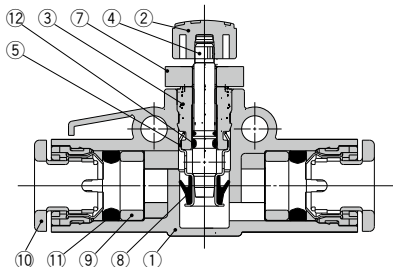


AS4002F

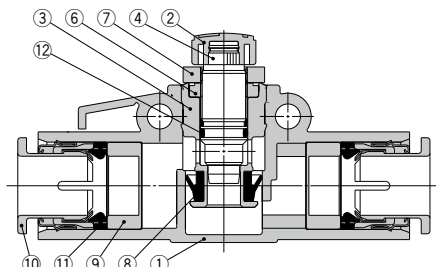


構造図

AS1002F, AS2002F, AS2052F



AS1002F-02, AS3002F, AS4002F



構成部品

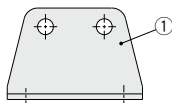
番号	名称	材質	備考
1	ボディ A	PBT	
2	ハンドル	PBT	
3	ボディ B	黄銅	無電解ニッケルめっき
4	ニードル	黄銅	無電解ニッケルめっき
5	シートリング	黄銅	無電解ニッケルめっき
6	ニードルガイド	黄銅	無電解ニッケルめっき

番号	名称	材質	備考
7	ロックナット	鋼線 ^{注2)}	亜鉛クロメート ^{注2)}
8	Uパッキン	HNBR	
9	スペーサ	POM ^{注1)}	
10	カセット	—	
11	パッキン	NBR	
12	Oリング	NBR	

注1) AS2052F, AS3002F, AS4002FタイプはPBT、AS3002F-11, AS4002F-11, AS4002F-13は黄銅に無電解ニッケルめっきとなります。

注2) ロックナットオプション-J(丸形)の材質、表面処理は、AS1002F-02, AS3002F, AS4002Fタイプのみ黄銅、無電解ニッケルめっきとなります。

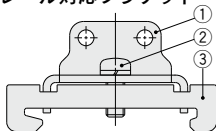
L型ブラケット



構成部品

番号	名称	材質
1	ブラケット	鋼帯

DINレール対応ブラケット



構成部品

番号	名称	材質
1	ブラケット	鋼帯
2	十字穴付ナベ小ねじ	鋼線
3	止金具	鋼帯

⚠注意

ご使用前に必ずお読みください。
安全上のご注意につきましては
P.11、駆動制御機器／共通注意事項
につきましてはP.19～22をご確認
ください。

AS-F

JAS

AS-FS

AS-P

Uni
AS

ASD

AS

AS-FM

AS-FG

ASG

AS-W2

ASB

AS
F□S

AS-FP

AS-FE

ASP

JASV

ASV

AS-D

ASB-D

AS-T

ASR
ASQ

ASN2

AS-
DPX

AQ

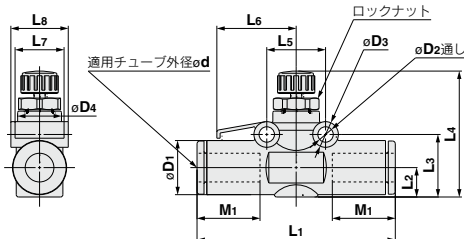
KE

AS
X785

AK

VCHC

外形寸法図



ミリサイズ

型式	適用チューブ 外径od	D1	D2	D3	D4	L1	L2	L3	L4 ^{注)}		L5	L6	L7	L8	M1	質量 (g)
									MAX.	MIN.						
AS1002F-02	2	6	3.2	5	6	25.4	3.4	7.9	20.9	18.4	11	9.8	5	6.7	8.8	3
AS1002F-23	3.2	8.4				36	4.4	11.1	23.8	21				9.8		5
AS1002F-04	4	9.3	3.3	5.5	9.1	37	5.1	11.8	24.5	21.7	11	15.4	8.8	10.1	12.7	5.5
AS1002F-06	6	11.6				39.5	6.1	12.8	25.5	22.7				12.3	13.5	6.5
AS2002F-04	4	9.3				40.7	5.2	12.3	28.9	25.4	12.6	17	10.5	11.5	12.7	8.5
AS2002F-06	6	11.6	3.3	5.5	10	42.5	6.3	13.4	30	26.5				12.3	13.5	9.5
AS2052F-06	6	12.8				53.2	6.7	16.3	34.5	29.5	17	22.8	12	15.7	17	19
AS2052F-08	8	15.2	4.3	7.8	14	57.2	8	17.6	35.8	30.8				16.1	18	22
AS3002F-06	6	13.2				59	7.4	19.3	38.6	33.6				17	36	
AS3002F-08	8	15.2				65	8.2	20.1	39.4	34.4				20.5	18	38
AS3002F-10	10	18.5	4.3	8	19.3	70.8	9.8	21.7	41	36	22	25	12	21	42	
AS3002F-12	12	20.9				76	10.9	22.8	42.1	37.1				22.1	22	44
AS4002F-10	10	18.5				76.9	10.3	22.7	51.6	44.1	28	33	14	21	76	
AS4002F-12	12	21.7	4.3	8	25	81.3	11.3	23.7	52.6	45.1				22	82	

注) 参考寸法

インチサイズ

型式	適用チューブ 外径od	D1	D2	D3	D4	L1	L2	L3	L4 ^{注)}		L5	L6	L7	L8	M1	質量 (g)
									MAX.	MIN.						
AS1002F-01	1/8"	8.4				36	4.5	11.2	23.8	21				9.8		5
AS1002F-03	5/32"	9.3	3.3	5.5	9.1	37	5.2	11.9	24.5	21.7	11	15.4	8.8	10.1	12.7	5.5
AS1002F-07	1/4"	12				39.5	6.1	12.8	25.5	22.7				12.8	13.7	6.5
AS2002F-03	5/32"	9.3				40.7	5.2	12.3	28.9	25.4	12.6	17	10.5	11.5	12.7	8.5
AS2002F-07	1/4"	12	3.3	5.5	10	42.6	6.5	13.6	30.2	26.7				12.8	13.7	9.5
AS2052F-07	1/4"	13.2				53.4	6.9	16.5	34.7	29.7	17	22.8	12	15.7	17	19
AS2052F-09	5/16"	15.2	4.3	7.8	14	57.2	8	17.6	35.8	30.8				16.1	18	22
AS3002F-07	1/4"	13.2				59	7.4	19.3	38.6	33.6				17	35	
AS3002F-09	5/16"	15.2	4.3	8	19.3	65	8.2	20.1	39.4	34.4	22	25	12	20.5	18	38
AS3002F-11	3/8"	18.5				69.8	9.8	21.7	41	36				21	52	
AS4002F-11	3/8"	18.5				76.9	10.3	22.7	51.6	44.1	28	33	14	21	86	
AS4002F-13	1/2"	21.7	4.3	8	25	81.3	11.3	23.7	52.6	45.1				22	95	

注) 参考寸法

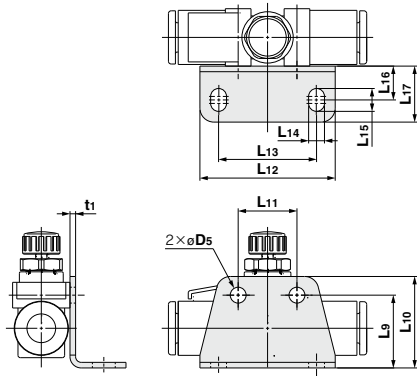
ロックナット(六角形)は手締めによる締付けが可能です。より強固な固定が必要な場合は工具による増締めをしてください。工具を用いる場合の推奨締付トルクは下表の通りです。目安としては、手締め後、工具で15~30°の増締めに相当します。なお、締過ぎによる破損にご注意ください。

型式	適正締付トルク N·m
AS1002F-02	0.07
AS1002F	0.2
AS2002F	0.3
AS2052F	1
AS3002F	2
AS4002F	4

外形寸法図

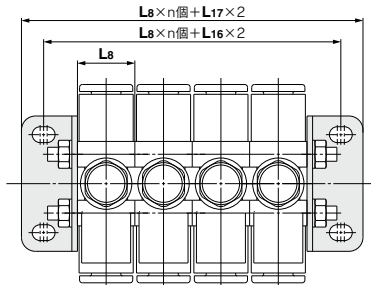
L型ブラケット

片側ブラケット使用時



型式	適用シリーズ	D5	L9	L10	L11	L12	L13	L14	L15	L16	L17	t1
AS-12L	AS1002F-02	9.9	13.4		11	27.5	19.5					1
AS-10L	AS1002F	3.4	14.8	18.3				3.4	4.9	7.3	12	
AS-20L	AS2002F	15.6	19.6	12.6	29	21						1.2
AS-25L	AS2052F	19.6	24.6	17	38	28						1.4
AS-30L	AS3002F	4.5	24.8	29.8	22	43	33	4.5	6.5	9.5	15.5	
AS-40L	AS4002F	25.7	30.7	28	49	39						

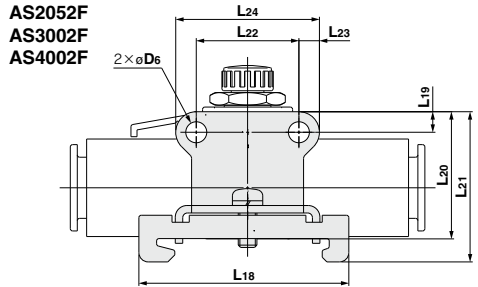
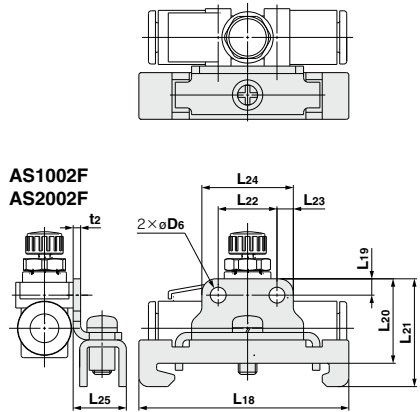
両側ブラケット使用時



※1 L8はP.864をご参照ください。
 ※2 図はL型ブラケット2個とマニホールド用長ねじボルトセットを用いて連結した状態です。
 マニホールド用長ねじボルトセットはP.862をご参照ください。

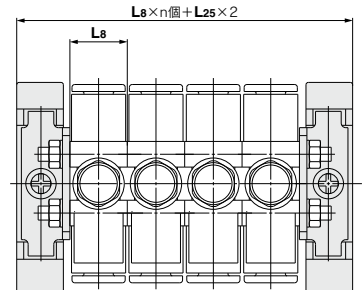
DINレール対応ブラケット

片側ブラケット使用時



型式	適用シリーズ	D6	L18	L19	L20	L21	L22	L23	L24	L25	t2
AS-10D	AS1002F	3.4		3.5	18.2	23.2	11		3.5	18	
AS-20D	AS2002F				18.6	23.6	12.6			19.6	
AS-25D	AS2052F				22	27	17			25.8	
AS-30D	AS3002F	4.5	4.4	27.2	32.2	22		4.4	30.8		1.6
AS-40D	AS4002F				28.1	33.1	28			36.8	

両側ブラケット使用時



※1 L8はP.864をご参照ください。
 ※2 図はDINレール対応ブラケット2個とマニホールド用長ねじボルトセットを用いて連結した状態です。
 マニホールド用長ねじボルトセットはP.862をご参照ください。

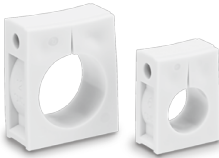
- AS-F
- JAS
- AS-FS
- AS-P
- Uni AS
- ASD
- AS
- AS-FM
- AS-FG
- ASG
- AS-W2
- ASB
- AS FCS
- AS-FP
- AS-FE
- ASP
- JASV
- ASV
- AS-D
- ASB-D
- AS-T
- ASR
- ASQ
- ASN2
- AS-DPX
- AQ
- KE
- AS X785
- AK
- VCHC

関連機器

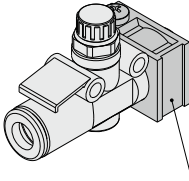
スピードコントローラ用ホルダ TMH Series

ワンタッチ管継手付スピード
コントローラ(インラインタイプ)
の固定用ホルダです。

単品の固定が可能



●ホルダ取付



スピードコントローラ用ホルダ

仕様

周囲温度	-20~60℃
材質	ポリプロピレン
色	白

付属品／取付用十字穴付ナベ小ねじ(亜鉛クロメート処理)

型式		サイズ	本数
ミリサイズ	インチサイズ	(呼び×長さ)	
TMH-23J	TMH-01J	M3×15	1
TMH-04J	TMH-03J	M3×20	
TMH-06J	TMH-07J	M3×20	
TMH-06	TMH-07	M4×25	
TMH-08	TMH-09	M4×25	
TMH-10	—	M4×35	
TMH-12	TMH-13	M4×35	

シリーズ

下表より、各種スピードコントローラに適用するホルダ/TMHを選定。

ミリサイズ

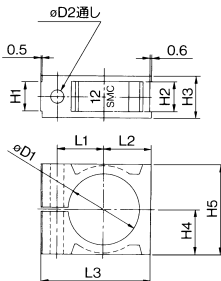
適用シリーズ	チューブサイズ					
	23 ø3.2	04 ø4	06 ø6	08 ø8	10 ø10	12 ø12
AS1002F	TMH-23J	TMH-04J	TMH-06J			
AS2002F						
AS2052F			TMH-06	TMH-08		
AS3002F			TMH-07			
AS4002F					TMH-10	TMH-12
						TMH-13

注) AS1002F-02に適用できるTMHはありません。

インチサイズ

適用シリーズ	チューブサイズ					
	01 ø1/8"	03 ø5/32"	07 ø1/4"	09 ø5/16"	11 ø3/8"	13 ø1/2"
AS1002F	TMH-01J	TMH-03J	TMH-07J			
AS2002F						
AS2052F			TMH-07	TMH-09		
AS3002F					TMH-10	
AS4002F						TMH-13

外形寸法図



型式		øD1	øD2	H1	H2	H3	H4	H5	L1	L2	L3	記号
ミリサイズ	インチサイズ	8.5										1/8J
TMH-23J	TMH-01J	8.5	3.3	4.5	4.6	7.5	6	12	7.2	6.6	18	4 5/32J
TMH-04J	TMH-03J	9.4										6J
TMH-06J	—	11.7	3.3	6.3	6.4	9.3	7.7	15.4	8.5	8.3	21	1/4J
—	TMH-07J	12.1										6
TMH-06	—	13.1										1/4
—	TMH-07	13.5	4.3	7.1	7.2	11.1	10	20	11	10.6	26.5	8 5/16
TMH-08	TMH-09	15.5										10
TMH-10	—	18.8										12
TMH-12	—	21.2	4.3	9.5	9.6	13.5	14	28	14.2	14.6	34	1/2
—	TMH-13	22										