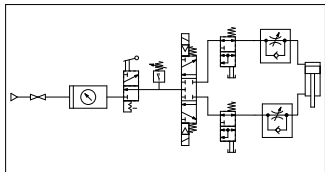


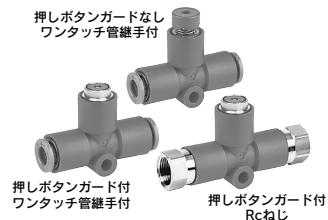
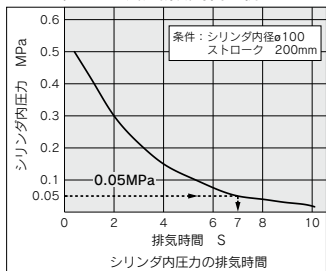
シリンダ内の残圧をプッシュボタンを押すことにより大気開放

回路例 (エアシリンダの残圧排気)



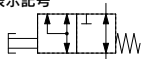
- プッシュボタンによる簡単な操作
- 配管部は、ワンタッチ管継手付とRcねじ付の2つのタイプ
適用チューブ径: $\phi 6$, $\phi 8$, $\phi 10$, $\phi 12$
接続ねじ Rc: 1/4, 3/8
- 残圧排気時間: 約7s (0.5MPaから0.05MPaになるまで要する時間)

エアシリンダの残圧排気時間の例



KE□シリーズ固定用マルチホルダ/TMAシリーズ詳細につきましては、P.751をご参照ください。

表示記号

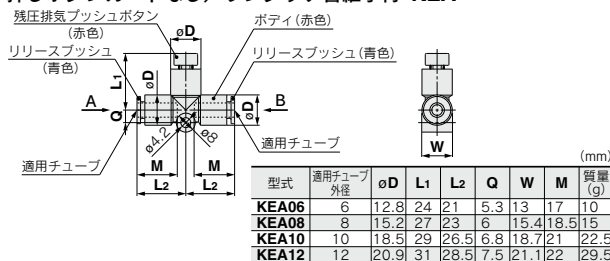


仕様

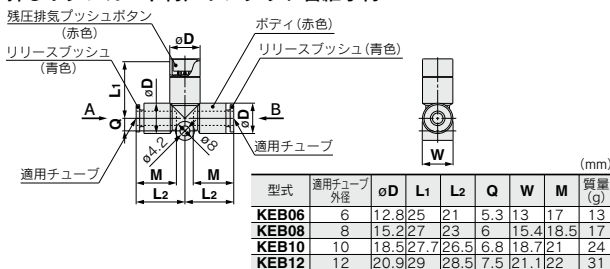
型式	押しボタンガードなし 押しボタンガード付 押しボタンガード付 Rcねじ	KEA06 KEB06	KEA08 KEB08 KEC-02	KEA10 KEB10	KEA12 KEB12 KEC-03
適用チューブ外径または接続ねじ		$\phi 6$	$\phi 8$, Rc1/4	$\phi 10$	$\phi 12$, Rc3/8
適用チューブ材質		ナイロン、ソフトナイロン、ポリウレタン、FEP、PFA			
使用流体		空気			
使用圧力範囲		0~1MPa			
周囲温度および使用流体温度		-5~60°C (凍結なきこと)			
有効断面積 A→B	ナイロン ポリウレタン	13.1mm ² 13.1mm ²	26.1mm ² 18.0mm ²	41.5mm ² 29.5mm ²	58.3mm ² 46.1mm ²
残圧排気有効断面積		1.8mm ²			
色	ボディ 押ボタン リリースプッシュ (チューブ接続部)	赤 青			

外形寸法図

押しボタンガードなし/ワンタッチ管継手付: KEA



押しボタンガード付/ワンタッチ管継手付: KEB



押しボタンガード付/Rcねじ付: KEC

