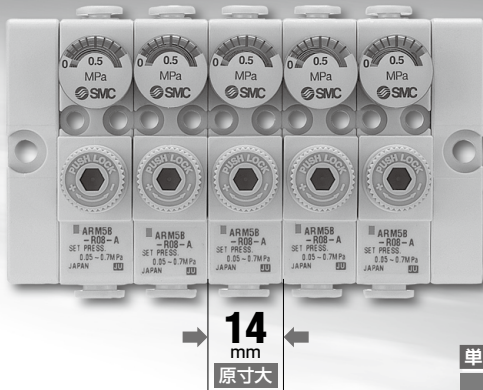


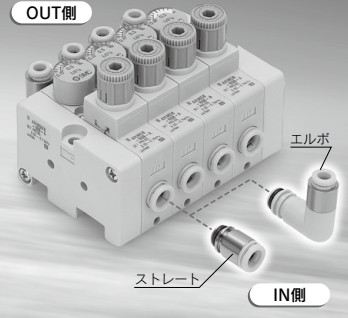
# 小型マニホールドレギュレータ

## ARM5 Series

幅 **14 mm**



ワンタッチ管継手サイズを選択が可能



2種類の取付方法が選択可能

- **ダイレクト取付**
- **DINレール取付**

逆流機能標準対応

集中給気と個別給気、継手種類の混載が可能(簡易特注仕様対応)

### 単体・個別給気仕様

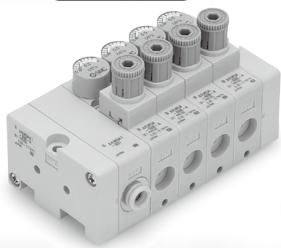
ポート位置	継手種類	適用チューブ外径					
		ミリ			インチ		
IN側	ストレート・エルボ	○	○	—	○	○	—
OUT側	ストレート・エルボ	○	○	—	○	○	—

### 集中給気仕様

ポート位置	継手種類	適用チューブ外径					
		ミリ			インチ		
IN側	ストレート・エルボ	—	○	○	—	○	○
OUT側	ストレート・エルボ	○	○	—	○	○	—

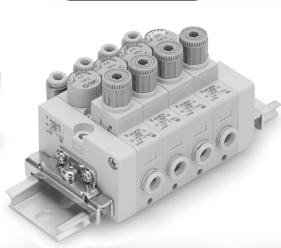
### マニホールド

集中給気仕様



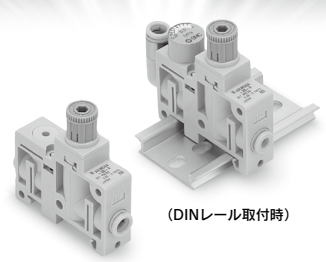
(ダイレクト取付時)

個別給気仕様



(DINレール取付時)

### 単体仕様



(ダイレクト取付時)

(DINレール取付時)

- ARJ
- AR425 ~ 935
- ARX
- AMR
- ARM
- ARP
- IR□-A
- IR
- IRV
- VEV
- SRH
- SRP
- SRF
- WR WF
- ITV
- IC
- ITVH
- ITVX
- PVQ
- VY1
- VBA VBAT
- AP100

# マニホールドレギュレータ 集中給気仕様

## ARM5A Series

### 型式表示方法

ARM5 **A** **A** **1** - **4** **07** - **A** **□** **□**

集中給気仕様 ● ① ② ③ ④ ⑤ ⑥ ⑦

#### ① マニホールド取付方法

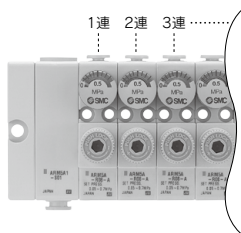
記号	A	B
取付方法	ダイレクト取付	DINレール取付
外観		

#### ② 集中給気 (IN) 配管位置

記号	1	2
配管位置	下	上
外観		

#### ③ レギュレータブロックの連数

記号	連数
1	1連
2	2連
3	3連
4	4連
5	5連
6	6連
7	7連
8	8連
9	9連
M	10連



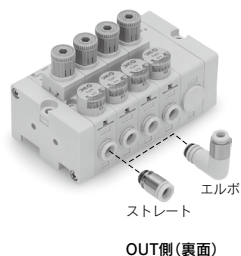
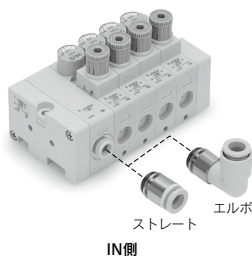
#### ④ IN・OUT継手種類 (下図参照)

##### ミリサイズ






取付位置 継手種類	IN側		OUT側	
	ストレート	エルボ	ストレート	エルボ
記号	ø6	ø8	ø4	ø6
07	●		●	
08	●			●
09		●	●	
10		●		●
19		●		●
20		●		●
21		●		●
22		●		●
26	●			●
27	●			●
28	●			●
29	●			●
33		●	●	
34		●	●	
35		●	●	
36		●	●	

##### インチサイズ

取付位置 継手種類	IN側		OUT側	
	ストレート	エルボ	ストレート	エルボ
記号	ø1/4	ø5/16	ø5/32	ø1/4
57	●		●	
58	●			●
59		●	●	
60		●		●
69		●		●
70		●		●
71		●		●
72		●		●
76	●			●
77	●			●
78	●			●
79	●			●
83		●	●	
84		●	●	
85		●	●	
86		●	●	



⑤ 付属品

記号	圧力計 <sup>注)</sup>		集中給気ブロック取付位置		
	付き	なし	L側 (左側)	R側 (右側)	B側 (両側)
					
A	●		●		
B	●			●	
C	●				●
D		●	●		
E		●		●	
F		●			●

注) 圧力計は銅系・フッ素系不可仕様に対応できません。

⑥ 標準仕様

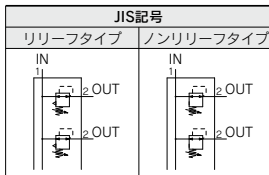
記号	なし	0.35MPa 設定 <sup>注)</sup>	ノン リリーフ
無記号	●		
1		●	
2			●
3		●	●

注) 圧力計は、フルスパン0.8MPaのものが付きます。

⑦ 単位表記

記号	内容
無記号	製品銘板、圧力計の単位表記はMPa
Z <sup>注)</sup>	製品銘板、圧力計の単位表記はpsi

注) 新計量法上(日本国内はSI単位)、海外向けのみの販売となります。



注) 標準で逆流機能付となります。  
入口圧力の排気により主弁が開き、出口圧力が入口側に逆流します。

標準仕様

型式	ARM5A	
減圧弁構造	直動式	
受圧方式	ピストン式	
リリーフ構造	標準	リリーフタイプ
	準標準	ノンリリーフタイプ
逆流機能	あり(アンバランス式)	
IN側チューブ外径	ø6, ø8, ø1/4", ø5/16"	
OUT側チューブ外径	ø4, ø6, ø5/32", ø1/4"	
保証耐圧力	1.5MPa	
最高使用圧力	1.0MPa	
設定圧力範囲	標準	0.05~0.7MPa
	準標準	0.05~0.35MPa(低圧タイプ)
使用流体	空気	
周囲温度および使用流体温度	5~60℃	

注) 逆流で使用する場合、設定圧力は0.1MPa以上でご使用ください。

ARJ

AR425  
~935

ARX

AMR

ARM

ARP

IR□-A

IR

IRV

VEV

SRH

SRP

SRF

WR  
WF

ITV

IC

ITVH

ITVX

PVQ

VY1

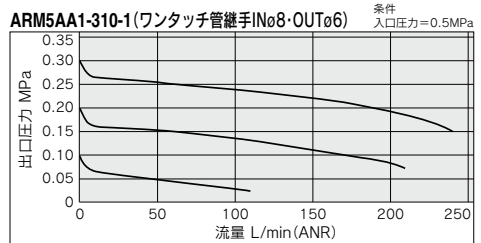
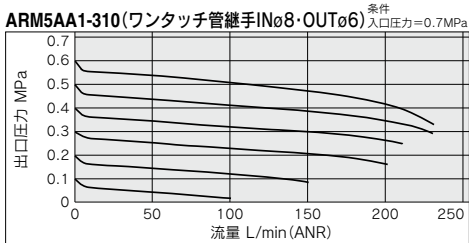
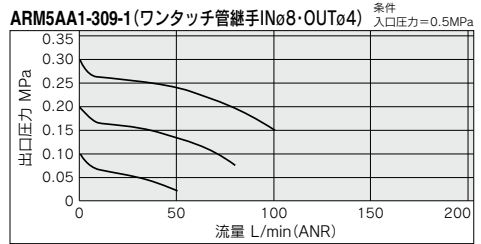
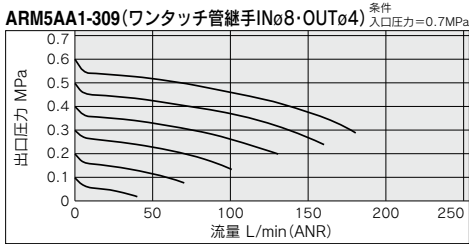
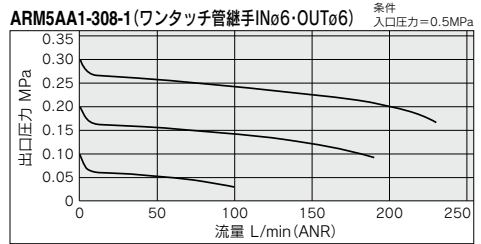
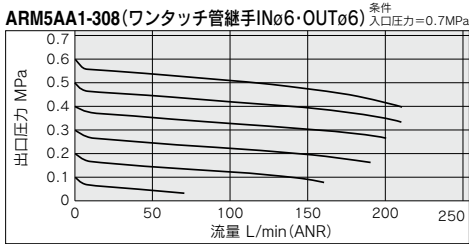
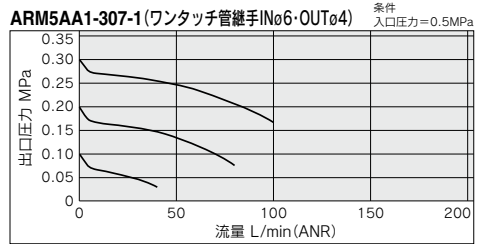
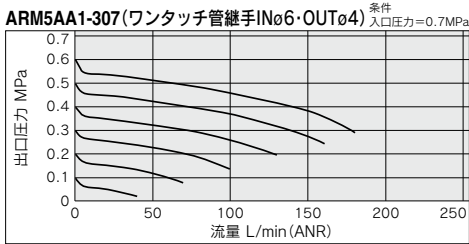
VBA

VBAT

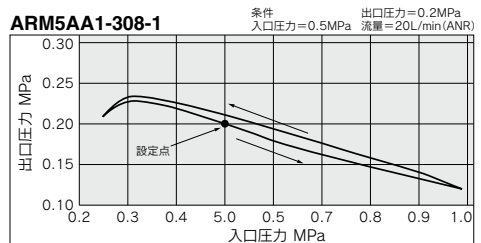
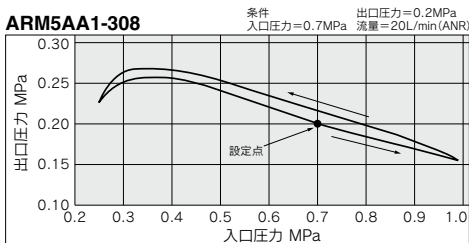
AP100

# ARM5A Series

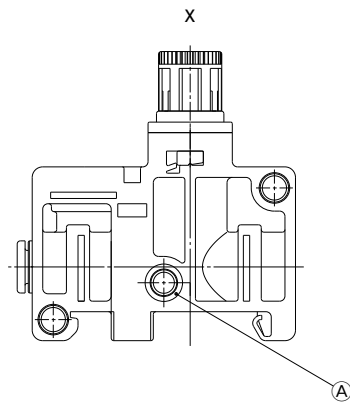
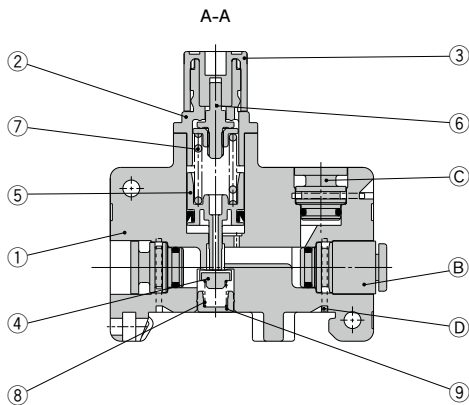
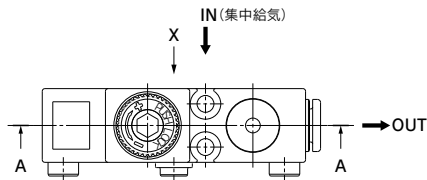
## 流量特性 (代表値)



## 圧力特性 (代表値)



構造図(集中給気仕様レギュレータブロック)



構成部品

番号	部品名	材質
1	ボディ(集中給気用)	PBT
2	ボンネット	PBT
3	ハンドル	POM
4	バルブ	HNBR・アルミニウム合金
5	ピストンアセンブリ	POM・NBR
6	調圧スクリューアセンブリ	—
7	調圧スプリング	ステンレス鋼
8	バルブスプリング	ステンレス鋼
9	バルブガイド	黄銅、無電解ニッケルめっき付

交換部品

番号	部品名	材質	数量	部品番号
A	Oリング	NBR	1	136019
B	継手アセンブリ	—	1	P.988参照
C	ポートプラグ	PBT・HNBR	1	P.989参照
D	クリップ	ステンレス鋼	3	136010

ARJ

AR425  
~935

ARX

AMR

**ARM**

ARP

IR□-A

IR

IRV

VEV

SRH

SRP

SRF

WR  
WF

ITV

IC

ITVH

ITVX

PVQ

VY1

VBA  
VBAT

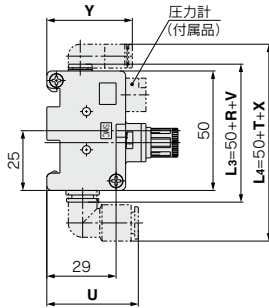
AP100

# ARM5A Series

## 外形寸法図

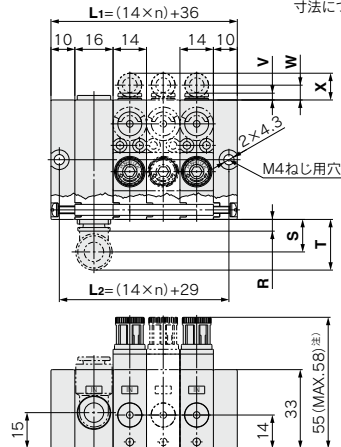
### ARM5AA □

集中給気仕様 (ダイレクト取付)



※n=レギュレータブロックの連数

ワンタッチ管継手部およびマニホールドオプションの寸法につきましては、P.985~989をご参照ください。

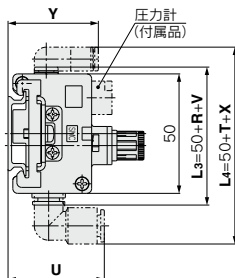


注) MAX寸法はハンドルロック時の寸法

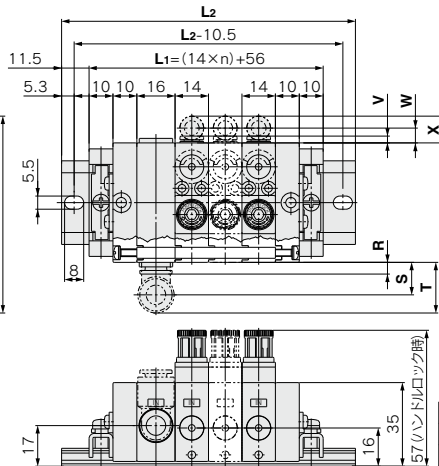
継手サイズ	IN側				OUT側			
	ストレート	エルボ	エルボ	エルボ	ストレート	エルボ	エルボ	エルボ
	R	S	T	U	V	W	X	Y
ø4, ø5/32	—	—	—	—	2.5	6	11	35.5
ø6	3	12.5	19	35.5	3	6.5	11	36
ø1/4	3	12.5	19	35.5	6.5	6	11.5	38.5
ø8, ø5/16	5	13.5	21	38.5	—	—	—	—

### ARM5AB □

集中給気仕様 (DINレール取付)



※n=レギュレータブロックの連数



継手サイズ	IN側				OUT側			
	ストレート	エルボ	エルボ	エルボ	ストレート	エルボ	エルボ	エルボ
	R	S	T	U	V	W	X	Y
ø4, ø5/32	—	—	—	—	2.5	6	11	37.5
ø6	3	12.5	19	37.5	3	6.5	11	38
ø1/4	3	12.5	19	37.5	6.5	6	11.5	40.5
ø8, ø5/16	5	13.5	21	40.5	—	—	—	—

連数	DINレール品番	L2寸法
1	VWQ1000-90-7	98
2	VWQ1000-90-8	110.5
3	VWQ1000-90-9	123
4	VWQ1000-90-11	148
5	VWQ1000-90-12	160.5
6	VWQ1000-90-13	173
7	VWQ1000-90-14	185.5
8	VWQ1000-90-15	198
9	VWQ1000-90-16	210.5
M	VWQ1000-90-17	223

# マニホールドレギュレータ 個別給気仕様

## ARM5B Series

### 型式表示方法

ARM5 B **A** - **4** **07** - □ □ □

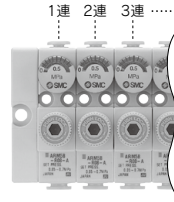
個別給気仕様 ● ① ② ③ ④ ⑤ ⑥

#### ① マニホールド取付方法

記号	A	B
取付方法	ダイレクト取付	DINレール取付
外観		

#### ② レギュレータブロックの連数

記号	連数
1	1連
2	2連
3	3連
4	4連
5	5連
6	6連
7	7連
8	8連
9	9連
M	10連



#### ③ IN・OUT継手種類

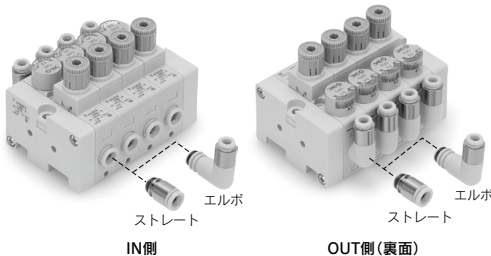
##### ミリサイズ

取付位置 継手種類 記号	IN側				OUT側			
	ストレート	エルボ	ストレート	エルボ	ストレート	エルボ	ストレート	エルボ
06	●							
07		●			●			
08		●				●		
18			●				●	
19				●				●
20				●				●
25	●							●
26		●						●
27		●						●
32			●					●
33				●				●
34				●				●

##### インチサイズ

取付位置 継手種類 記号	IN側				OUT側			
	ストレート	エルボ	ストレート	エルボ	ストレート	エルボ	ストレート	エルボ
56	●							
57		●			●			
58		●				●		
68			●				●	
69				●				●
70				●				●
75	●							●
76		●						●
77		●						●
82			●					●
83				●				●
84				●				●

JIS記号	
リリーフタイプ	
ノンリリーフタイプ	



注) 標準で逆流機能付となります。  
入口圧力の排気により主弁が開き、出口圧力が入口側に逆流します。

#### ④ 付属品

記号	圧力計 <sup>注)</sup>	形状
無記号	圧力計なし	
A	圧力計付き	

注) 圧力計は銅系・フッ素系不可仕様に対応できません。

#### ⑤ 標準仕様

記号	なし	0.35MPa 設定 <sup>注)</sup>	ノン リリーフ
無記号	●		
1		●	
2			●
3		●	●

注) 圧力計は、フルスパン0.8MPaのものが付きます。

#### ⑥ 単位表記

記号	内容
無記号	製品銘板・圧力計の単位表記はMPa
Z <sup>注)</sup>	製品銘板・圧力計の単位表記はpsi

注) 新計量法上(日本国内はSI単位)、海外向けのみの販売となります。

標準外組合せにつきましては簡易特注システムにて対応します。  
ご注文の際はホームページ簡易特注システムより  
「簡易特注品仕様書」をダウンロードのうえ手配をお願いします。



詳細はこちら

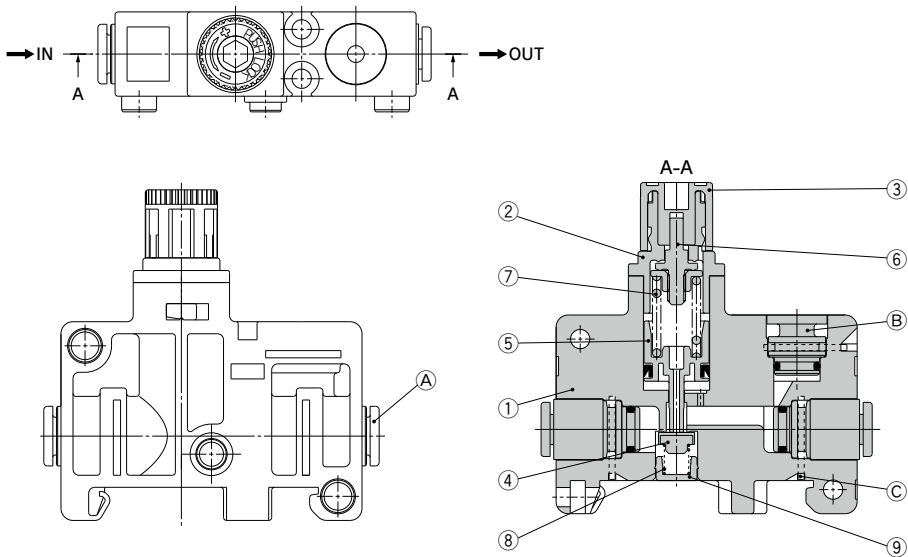
# ARM5B Series

## 標準仕様

型式		ARM5B
減圧弁構造		直動式
受圧方式		ピストン式
リリーフ構造	標準	リリーフタイプ
	標準標準	ノンリリーフタイプ
逆流機能		あり(アンバランス式)
IN側チューブ外径		φ4, φ6, φ5/32", φ1/4"
OUT側チューブ外径		φ4, φ6, φ5/32", φ1/4"
保証耐圧力		1.5MPa
最高使用圧力		1.0MPa
設定圧力範囲	標準	0.05~0.7MPa
	標準標準	0.05~0.35MPa(低圧タイプ)
使用流体		空気
周囲温度および使用流体温度		5~60℃

注) 逆流で使用する場合、設定圧力は0.1MPa以上でご使用ください。

## 構造図(個別給気仕様レギュレータブロック)



### 構成部品

番号	部品名	材質
1	ボディ(個別給気用)	PBT
2	ボンネット	PBT
3	ハンドル	POM
4	バルブ	HNBR・アルミニウム合金
5	ピストンアセンブリ	POM・NBR
6	調圧スクリューアセンブリ	—
7	調圧スプリング	ステンレス鋼
8	バルブスプリング	ステンレス鋼
9	バルブガイド	黄銅、無電解ニッケルめっき付

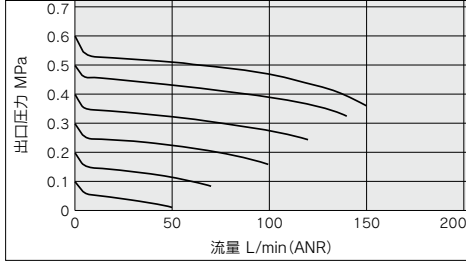
### 交換部品

番号	部品名	材質	数量	部品番号
A	継手アセンブリ	—	2	P.988参照
B	ポートプラグ	PBT・HNBR	1	P.989参照
C	クリップ	ステンレス鋼	3	136010

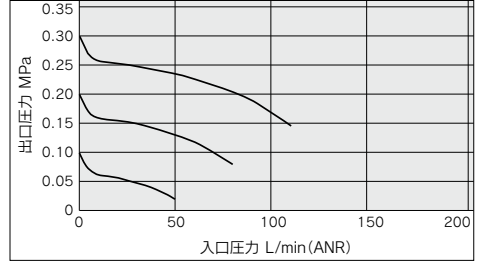


**流量特性(代表値)**

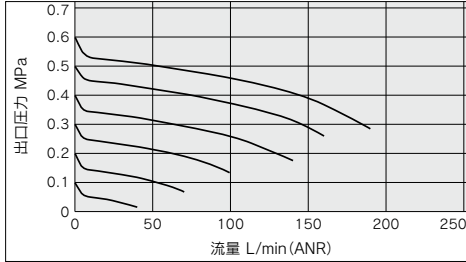
**ARM5BA-306(ワンタッチ管継手IN・OUT $\phi$ 4)** 条件 入口圧力=0.7MPa



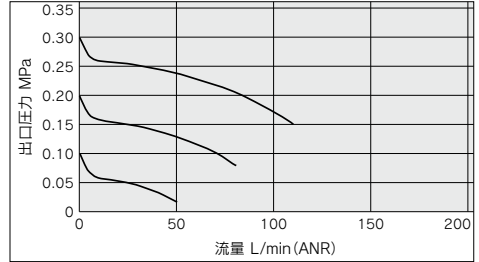
**ARM5BA-306-1(ワンタッチ管継手IN・OUT $\phi$ 4)** 条件 入口圧力=0.5MPa



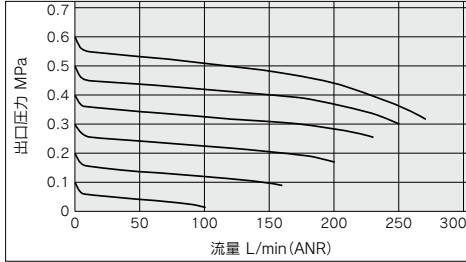
**ARM5BA-307(ワンタッチ管継手IN $\phi$ 6・OUT $\phi$ 4)** 条件 入口圧力=0.7MPa



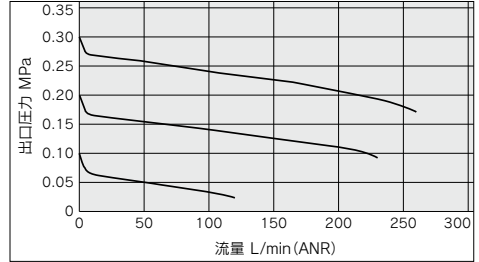
**ARM5BA-307-1(ワンタッチ管継手IN $\phi$ 6・OUT $\phi$ 4)** 条件 入口圧力=0.5MPa



**ARM5BA-308(ワンタッチ管継手IN・OUT $\phi$ 6)** 条件 入口圧力=0.7MPa

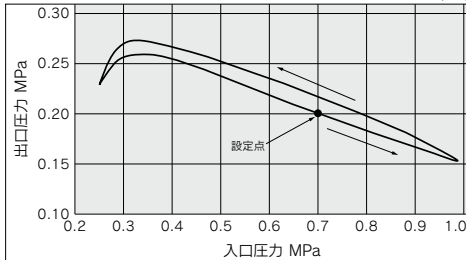


**ARM5BA-308-1(ワンタッチ管継手IN・OUT $\phi$ 6)** 条件 入口圧力=0.5MPa

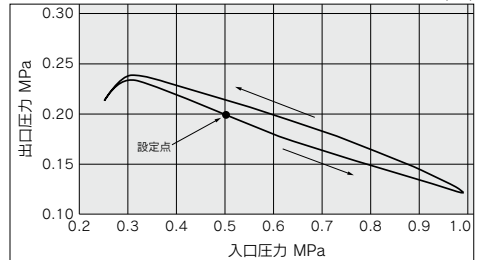


**圧力特性(代表値)**

**ARM5BA-306** 条件 入口圧力=0.7MPa 出口圧力=0.2MPa 流量=20L/min(ANR)



**ARM5BA-306-1** 条件 入口圧力=0.5MPa 出口圧力=0.2MPa 流量=20L/min(ANR)



ARJ

AR425  
~935

ARX

AMR

**ARM**

ARP

IR $\phi$ -A

IR

IRV

VEX

SRH

SRP

SRF

WR  
WF

ITV

IC

ITVH

ITVX

PVQ

VY1

VBA  
VBAT

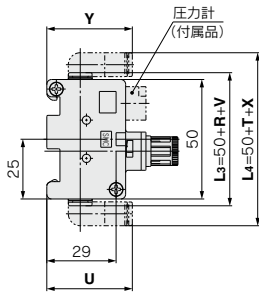
AP100

# ARM5B Series

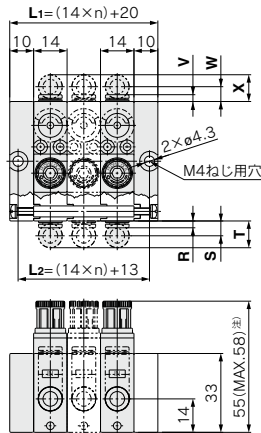
## 外形寸法図

### ARM5BA

個別給気仕様 (ダイレクト取付)



※n=レギュレータブロックの連数

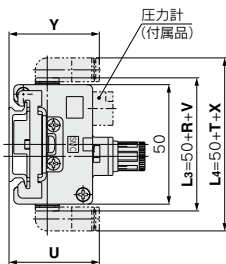


注) MAX寸法はハンドルアンロック時の寸法

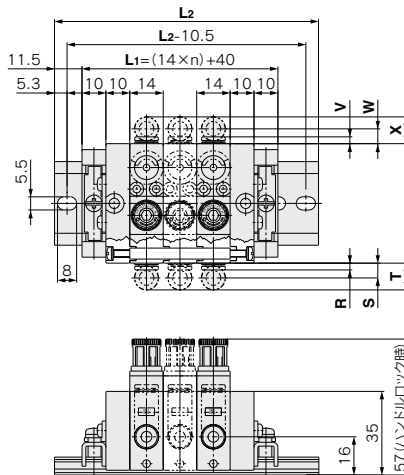
継手サイズ	IN側				OUT側			
	ストレート	エルボ	エルボ	エルボ	ストレート	エルボ	エルボ	エルボ
	R	S	T	U	V	W	X	Y
φ4,φ5/32	2.5	6	11	35.5	2.5	6	11	35.5
φ6	3	6.5	11	36	3	6.5	11	36
φ1/4	6.5	6	11.5	38.5	6.5	6	11.5	38.5

### ARM5BB

個別給気仕様 (DINレール取付)



※n=レギュレータブロックの連数

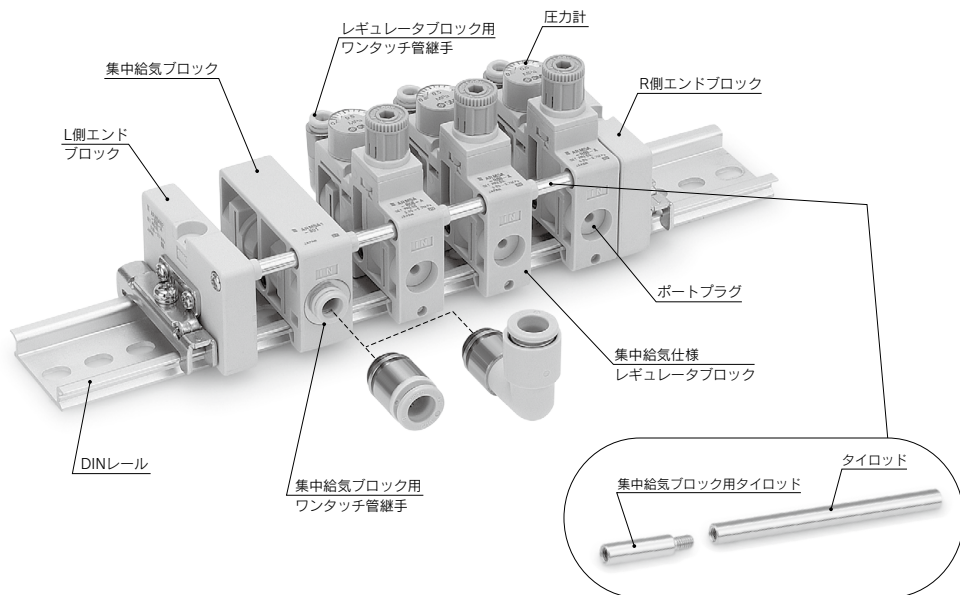


継手サイズ	IN側				OUT側			
	ストレート	エルボ	エルボ	エルボ	ストレート	エルボ	エルボ	エルボ
	R	S	T	U	V	W	X	Y
φ4,φ5/32	2.5	6	11	37.5	2.5	6	11	37.5
φ6	3	6.5	11	38	3	6.5	11	38
φ1/4	6.5	6	11.5	40.5	6.5	6	11.5	40.5

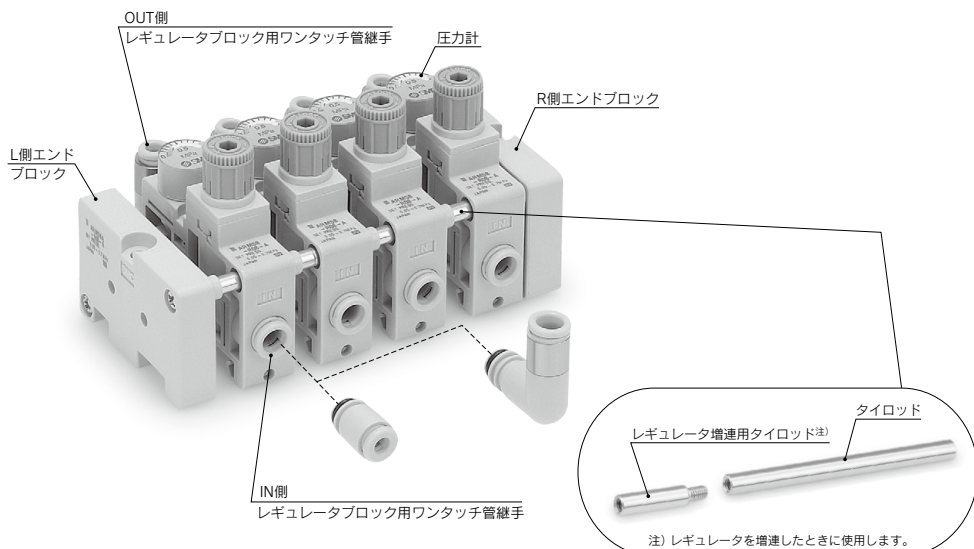
連数	DINレール品番	L2寸法
1	WQ1000-90-6	85.5
2	WQ1000-90-7	98
3	WQ1000-90-8	110.5
4	WQ1000-90-9	123
5	WQ1000-90-10	135.5
6	WQ1000-90-12	160.5
7	WQ1000-90-13	173
8	WQ1000-90-14	185.5
9	WQ1000-90-15	198
M	WQ1000-90-16	210.5

# マニホールドレギュレータ オプション

## 集中給気仕様



## 個別給気仕様



注) レギュレータを増連したときに使用します。

ARJ
AR425 ~935
ARX
AMR
<b>ARM</b>
ARP
IR□-A
IR
IRV
VEX
SRH
SRP
SRF
WR WF
ITV
IC
ITVH
ITVX
PVQ
VY1
VBA VBAT
AP100

# ARM5A/B Series

## レギュレータブロック

### 集中給気仕様 ARM5A-R 04-A

#### ①OUT継手種類

##### ミリサイズ

記号	ストレート		エルボ	
	φ4	φ6	φ4	φ6
04	●			
05		●		
16			●	
17				●

##### インチサイズ

記号	ストレート		エルボ	
	φ5/32	φ1/4	φ5/32	φ1/4
54	●			
55		●		
66			●	
67				●

#### ④単位表記

記号	内容
無記号	製品銘板、圧力計の単位表記はMPa
Z注)	製品銘板、圧力計の単位表記はpsi

注) 新計量法上(日本国内はSI単位)、海外向けのみの販売となります。

#### ②付属品

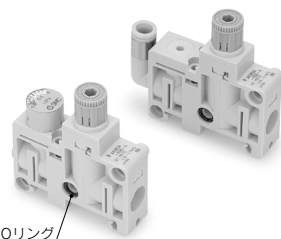
記号	圧力計 <sup>注)</sup>		増設用タイロッド	
	付き	なし	付き	なし
A	●			●
B	●			●
C		●	●	
D		●		●

注) 圧力計は銅系・フッ素系不可仕様に对应できません。

#### ③標準仕様

記号	なし	0.35MPa 設定 <sup>注)</sup>	ノン リリーフ
無記号	●		
1		●	
2			●
3		●	●

注) 圧力計は、フルスパン0.8MPaのものが付きます。



注) マニホールド接続部にOリングが付いています。

### 個別給気仕様 ARM5B-R 06-A

#### ①IN・OUT継手種類

##### ミリサイズ

記号	IN側				OUT側			
	ストレート		エルボ		ストレート		エルボ	
	φ4	φ6	φ4	φ6	φ4	φ6	φ4	φ6
06	●				●			
07		●				●		
08			●				●	
18				●				●
19				●				●
20				●				●
25	●							●
26		●						●
27			●					●
32				●		●		
33				●		●		
34				●		●		

##### インチサイズ

記号	IN側				OUT側			
	ストレート		エルボ		ストレート		エルボ	
	φ5/32	φ1/4	φ5/32	φ1/4	φ5/32	φ1/4	φ5/32	φ1/4
56	●				●			
57		●				●		
58			●				●	
68				●				●
69				●				●
70				●				●
75	●							●
76		●						●
77			●					●
82				●		●		
83				●		●		
84				●		●		

#### ③標準仕様

記号	なし	0.35MPa 設定 <sup>注)</sup>	ノン リリーフ
無記号	●		
1		●	
2			●
3		●	●

注) 圧力計は、フルスパン0.8MPaのものが付きます。

#### ④単位表記

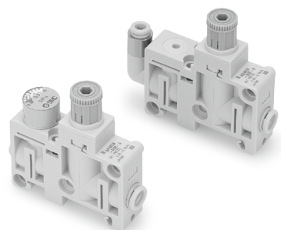
記号	内容
無記号	製品銘板、圧力計の単位表記はMPa
Z注)	製品銘板、圧力計の単位表記はpsi

注) 新計量法上(日本国内はSI単位)、海外向けのみの販売となります。

#### ②付属品

記号	圧力計 <sup>注)</sup>		増設用タイロッド	
	付き	なし	付き	なし
A	●			●
B	●			●
C		●	●	
D		●		●

注) 圧力計は銅系・フッ素系不可仕様に对应できません。



**集中給気ブロック**

**ARM5A** ① - S ② - ③

①集中給気 (IN) 配管位置

記号	1	2
配管位置	下	上
外観		

②IN継手種類

ミリサイズ

記号	IN側			
	ストレート	エルボ		
	φ6	φ8	φ6	φ8
01	●			
02		●		
13			●	
14				●

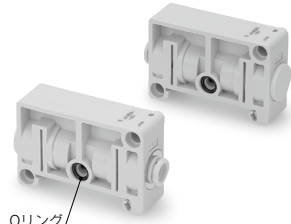
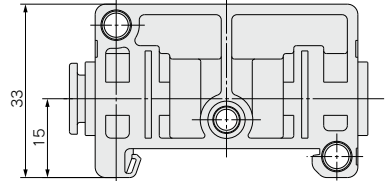
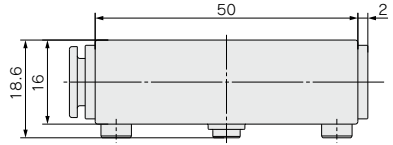
インチサイズ

記号	IN側			
	ストレート	エルボ		
	ø1/4	ø5/16	ø1/4	ø5/16
51	●			
52		●		
63			●	
64				●

③集中給気ブロック用タイロッド<sup>注)</sup>

記号	内容
無記号	タイロッドなし
T	タイロッド付き

注) 詳細はP.989をご参照ください。



Oリング

注) マニホールド連結部にOリングが付いています。

**エンドブロック**

**ARM5E A L** - □

エンドブロック

マニホールド取付方法

記号	取付方法
A	ダイレクト取付
B	DINレール取付

取付位置

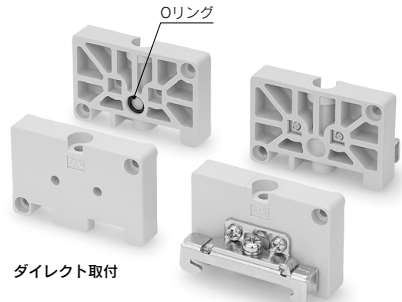
記号	取付位置
L	左側
R	右側

給気仕様

記号	給気仕様
1	集中給気
2	個別給気

※1 R側エンドブロックのみ選択。L側エンドブロックは、無記号としてください。

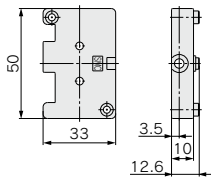
※2 集中給気仕様の場合、R側エンドブロックにはOリングが付きます。



ダイレクト取付

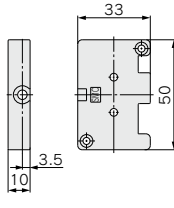
DINレール取付

L側エンドブロック

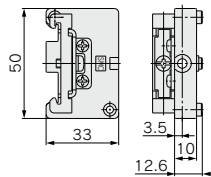


ダイレクト取付

R側エンドブロック

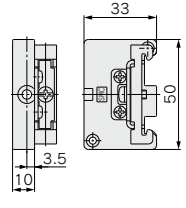


L側エンドブロック



DINレール取付

R側エンドブロック



ARJ

AR425  
~935

ARX

AMR

ARM

ARP

IR□-A

IR

IRV

VEV

SRH

SRP

SRF

WR  
WF

ITV

IC

ITVH

ITVX

PVQ

VY1

VBA  
VBAT

AP100

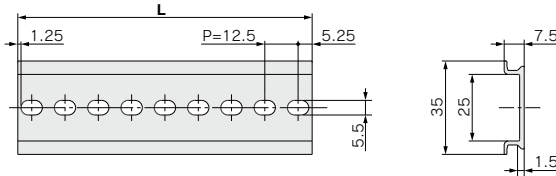
# ARM5A/B Series

## DINレール

### VVQ1000-90-7

↓L寸法

外形寸法図のL寸法を下記寸法表より選択し、記号を記入してください。



L寸法表

$L=12.5 \times n + 10.5$

記号	1	2	3	4	5	6	7	8	9	10
L寸法	23	35.5	48	60.5	73	85.5	98	110.5	123	135.5
記号	11	12	13	14	15	16	17	18	19	20
L寸法	148	160.5	173	185.5	198	210.5	223	235.5	248	260.5
記号	21	22	23	24	25	26	27	28	29	30
L寸法	273	285.5	298	310.5	323	335.5	348	360.5	373	385.5
記号	31	32	33	34	35	36	37	38	39	40
L寸法	398	410.5	423	435.5	448	460.5	473	485.5	498	510.5

### 集中給気ブロック用ワンタッチ管継手

### レギュレータブロック用ワンタッチ管継手

#### VVQ1000-51A-  C6

集中給気ブロック用  
ワンタッチ管継手

無記号	ストレート
L1	エルボ

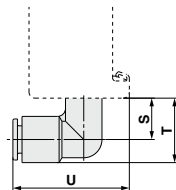
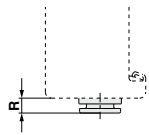
継手サイズ

記号	サイズ
C6	ø6
C8	ø8
N7	ø1/4
N9	ø5/16



ストレートタイプ

エルボタイプ



#### VVQ1000-50A-  C4

レギュレータ  
ブロック用  
ワンタッチ管継手

無記号	ストレート
L1	エルボ

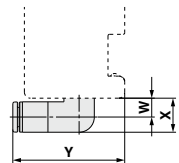
継手サイズ

記号	サイズ
C4	ø4
C6	ø6
N3	ø5/32
N7	ø1/4



ストレートタイプ

エルボタイプ



継手サイズ	集中給気ブロック用ワンタッチ管継手			
	ストレート	エルボ	エルボ	エルボ
	R	S	T	U
ø4, ø5/32	—	—	—	—
ø6	3	12.5	19	35.5
ø1/4	3	12.5	19	35.5
ø8, ø5/16	5	13.5	21	38.5

注) Oリング付きとなります。  
交換の詳細はP.997をご参照ください。

継手サイズ	レギュレータブロック用ワンタッチ管継手			
	ストレート	エルボ	エルボ	エルボ
	V	W	X	Y
ø4, ø5/32	2.5	6	11	35.5
ø6	3	6.5	11	36
ø1/4	6.5	6	11.5	38.5
ø8, ø5/16	—	—	—	—

注) Oリング付きとなります。  
交換の詳細はP.997をご参照ください。

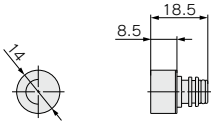
## 圧力計

### G14-□ 8-JA

#### ●単位表示

記号	単位表示	圧力計表示範囲
無記号	MPa	0~0.8MPa
P	psi	0~120psi

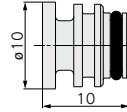
注) Oリング付きとなります。  
交換の詳細はP.997を参照ください。



## ポートプラグ

### VVQ000-58A

レギュレータ単体/  
レギュレータブロック用ポートプラグ



注) Oリング付きとなります。  
交換の詳細はP.997を参照ください。

## タイロッド

タイロッドはマニホールドの連数に対応して長さが異なります。

### ●レギュレータブロック用

レギュレータブロックの連数	タイロッド品番	長さ寸法
1	136016-1A	14
2	136016-2A	28
3	136016-3A	42
4	136016-4A	56
5	136016-5A	70
6	136016-6A	84
7	136016-7A	98
8	136016-8A	112
9	136016-9A	126
10	136016-10A	140

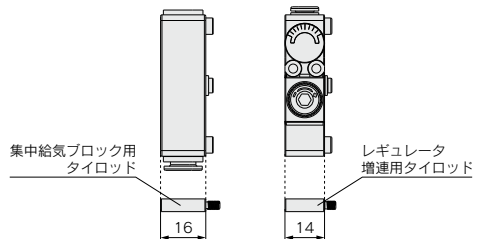
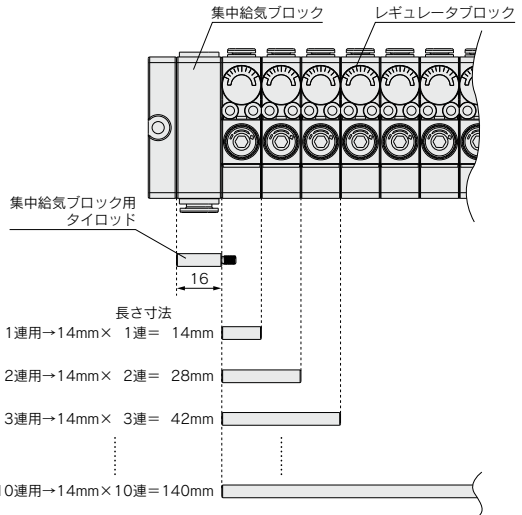
レギュレータ増連用	タイロッド品番	長さ寸法
1連増連用	136020A	14

注1) レギュレータブロックを追加する場合には、その連数に対応したタイロッドを選択するか、増連用タイロッドを追加してください。  
注2) この品番にて2本セットの手配となります。

### ●集中給気ブロック用

集中給気ブロック数	タイロッド品番	長さ寸法
1	136017-1A	16
2	136017-2A	32

注1) 集中給気ブロックを追加する場合には、レギュレータブロック用のタイロッドに集中給気用タイロッドを追加してください。レギュレータ増連用タイロッドとは長さが異なりますのでご注意ください。  
注2) この品番にて2本セットの手配となります。



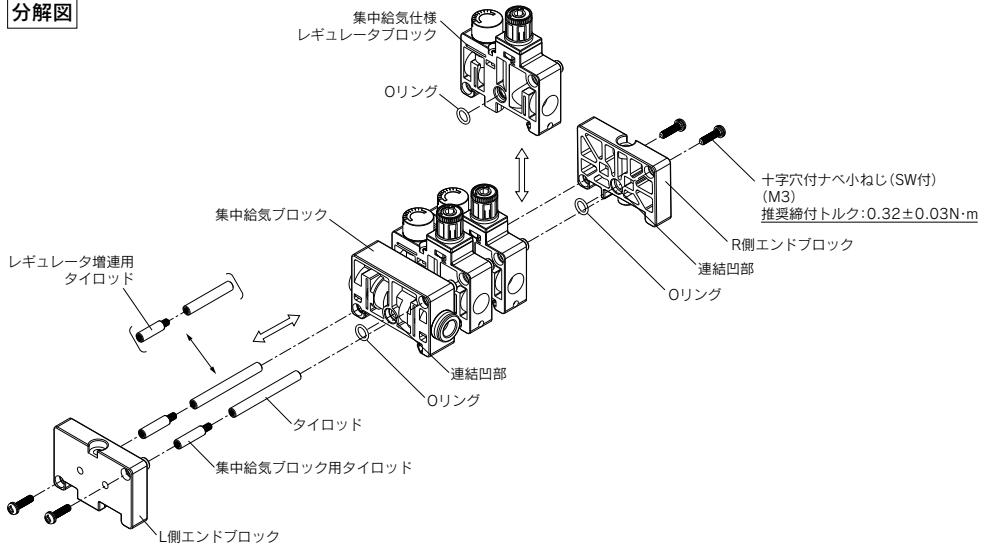
ARJ
AR425 ~935
ARX
AMR
ARM
ARP
IR□-A
IR
IRV
VEX
SRH
SRP
SRF
WR WF
ITV
IC
ITVH
ITVX
PVQ
VY1
VBA VBAT
AP100

## マニホールドの増連方法

### ●集中給気仕様の場合

集中給気ブロック、レギュレータブロックの増連や、位置の変更が可能です。

#### 分解図



### 1 分解

- ① エンドブロック角部の十字穴付ナベ小ねじを緩めて外す。  
↓ (左右各2箇所)
- ② エンドブロック、集中給気ブロック、レギュレータブロックからタイロッドを外す。

### 2 追加部品 (別途ご用意ください。)

- ① 集中給気ブロック、レギュレータブロック
- ② タイロッド  
注) レギュレータブロックの連数に対応したタイロッドまたは追加の増連用タイロッドが必要です。

### 3 組立

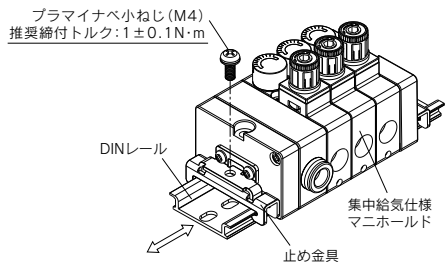
- ① 複数のタイロッドをそれぞれ接続させる。  
↓
- ② L側エンドブロックにタイロッドを合わせ、十字穴付ナベ小ねじを仮締める。(2本)
- ③ マニホールドの各ブロックの連結凹部にOリングがあることを確認し、各ブロックをタイロッドへ差込む。
- ④ R側の十字穴付ナベ小ねじを仮締める。(2本)
- ↓
- ⑤ マニホールドの両側から十字穴付ナベ小ねじを推奨の締付トルクで本締める。

### △ 注意

- ① 分解する前には、必ず入口・出口圧力が入っていないことを確認し、内部の圧力を完全に排気してから作業をしてください。
- ② 組立後、各ブロック間の接続、タイロッドねじの締付などが不十分ですとエア漏れの原因になります。  
確実に固定されていることを確認してからエアを供給し、エア漏れのないことを確認してからご使用ください。

### ●DINレール取付仕様の場合のDINレール取外し方法

#### 分解図



### 1 分解

- ① プライマベ小ねじを緩めて外す。(左右各1箇所)
- ↓
- ② DINレールを横方向にスライドさせて外す。
- ↓
- ③ 止め金具を外す。

### 2 組立

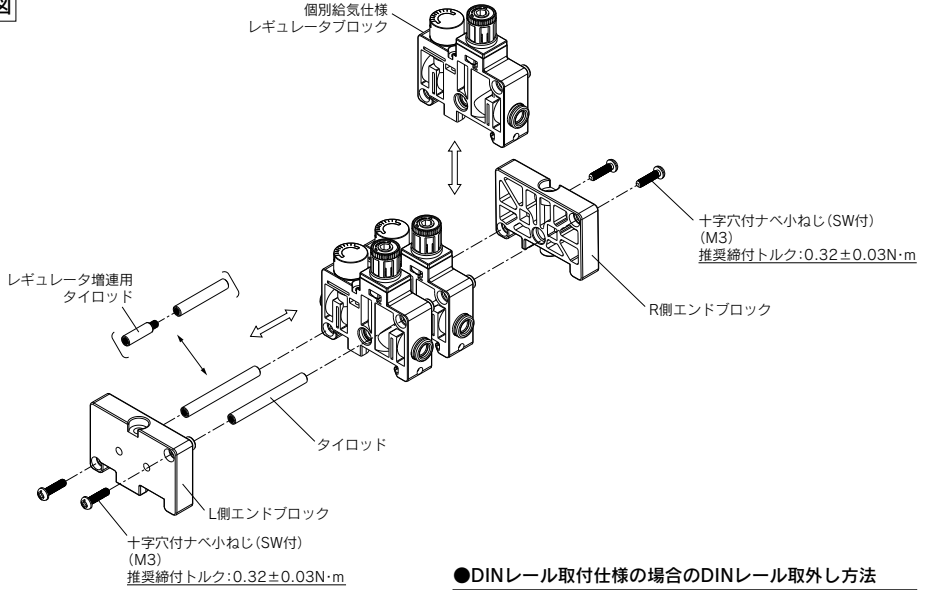
- ① 止め金具を元の位置に装着する。  
↓
- ② DINレールを挿入する。  
↓
- ③ プライマベ小ねじを推奨の締付トルクで締付ける。  
(左右各1箇所)



●個別給気仕様の場合

レギュレータブロックの増連や、位置の変更が可能です。

分解図



1 分解

- ① エンドブロック角部の十字穴付ナベ小ねじを緩めて外す。  
↓ (左右各2箇所)
- ② エンドブロック、レギュレータブロックからタイロッドを外す。

2 追加部品 (別途ご用意ください。)

- ① レギュレータブロック
- ② タイロッド  
注) レギュレータブロックの連数に対応したタイロッドまたは追加の増連用タイロッドが必要です。

3 組立

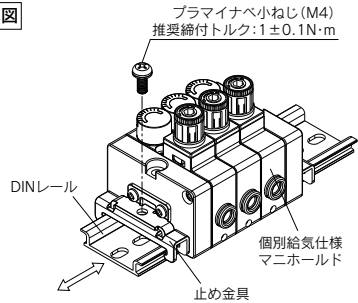
- ① 複数のタイロッドをそれぞれ連結させる。
- ② L側エンドブロックにタイロッドを合わせ、十字穴付ナベ小ねじを仮締めする。(2本)  
↓
- ③ 各ブロックをタイロッドへ差込む。  
↓
- ④ R側の十字穴付ナベ小ねじを仮締めする。(2本)  
↓
- ⑤ マニホールドの両側から十字穴付ナベ小ねじを推奨の締付トルクで本締めする。

△ 注意

① 分解する前には、必ず入口・出口圧力が入っていないことを確認し、内部の圧力を完全に排気してから作業をしてください。

●DINレール取付仕様の場合のDINレール取外し方法

分解図



1 分解

- ① プライマベ小ねじを緩めて外す。(左右各1箇所)  
↓
- ② DINレールを横方向にスライドさせて外す。  
↓
- ③ 止め金具を外す。

2 組立

- ① 止め金具を元の位置に装着する。  
↓
- ② DINレールを挿入する。  
↓
- ③ プライマベ小ねじを推奨の締付トルクで締付ける。(左右各1箇所)

ARJ

AR425  
~935

ARX

AMR

ARM

ARP

IR□-A

IR

IRV

VEX

SRH

SRP

SRF

WR  
WF

ITV

IC

ITVH

ITVX

PVQ

VY1

VBA  
VBAT

AP100

# レギュレータ 単体仕様



## ARM5S Series

### 型式表示方法

ARM5S **A** - **07** - □ □ □

単体仕様 ① ② ③ ④ ⑤

#### ①レギュレータ取付方法

記号	A	B
取付方法	ダイレクト取付	DINレール取付 <sup>注)</sup>
外観		

注) DINレール取付タイプには、取付用の四角ナットと六角穴付止めねじが付属します。(DINレールは付属しません。)  
取扱いはP.996を参照ください。

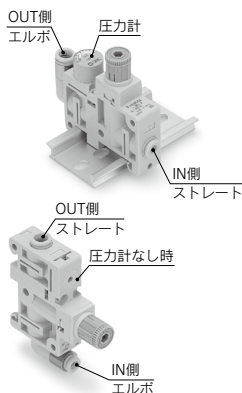
#### ②IN・OUT継手種類

##### ミリサイズ

取付位置 継手種類	IN側				OUT側			
	ストレート	エルボ	ストレート	エルボ	ストレート	エルボ	ストレート	エルボ
記号	ø4	ø6	ø4	ø6	ø4	ø6	ø4	ø6
06	●				●			
07		●				●		
18			●				●	
19				●				●
20						●		●
25	●						●	
26		●					●	
27			●					●
32				●			●	
33					●	●		
34							●	●

##### インチサイズ

取付位置 継手種類	IN側				OUT側			
	ストレート	エルボ	ストレート	エルボ	ストレート	エルボ	ストレート	エルボ
記号	ø5/32	ø1/4	ø5/32	ø1/4	ø5/32	ø1/4	ø5/32	ø1/4
56	●				●			
57		●				●		
58			●				●	
68				●				●
69						●		●
70							●	●
75	●						●	
76		●					●	
77			●					●
82				●			●	
83					●	●		
84							●	●



#### ③付属品

記号	付属品
無記号	圧力計なし
A	圧力計付き

#### ④標準仕様

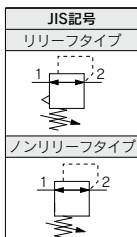
記号	なし	0.35MPa 設定 <sup>注)</sup>	ノン リリーフ
無記号	●		
1		●	
2			●
3		●	●

注) 圧力計は、フルスケール0.8MPaのものがあります。

#### ⑤単位表記

記号	内容
無記号	製品銘板、圧力計の単位表記はMPa
Z <sup>注)</sup>	製品銘板、圧力計の単位表記はpsi

注) 新計算法上(日本国内はSI単位)、海外向けのみの販売となります。



注) 標準で逆流機能付となります。  
入口圧力の排気により主弁が開き、出口圧力が入口側に逆流します。

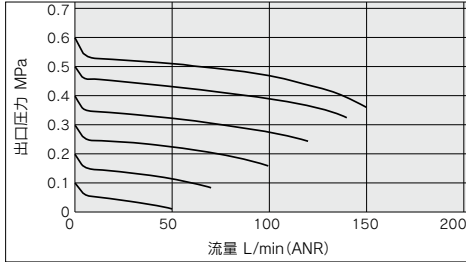
#### 標準仕様

型式		ARM5S
減圧弁構造		直動式
受圧方式		ピストン式
リリーフ構造	標準	リリーフタイプ
	準標準	ノンリリーフタイプ
逆流機能		あり(アンバランス式)
IN側チューブ外径		ø4, ø6, ø5/32", ø1/4"
OUT側チューブ外径		ø4, ø6, ø5/32", ø1/4"
保証耐圧力		1.5MPa
最高使用圧力		1.0MPa
設定圧力範囲	標準	0.05~0.7MPa
	準標準	0.05~0.35MPa(低圧タイプ)
使用流体		空気
周囲温度および使用流体温度		5~60℃
質量(ARM5SA-08-Aのとき)		33g

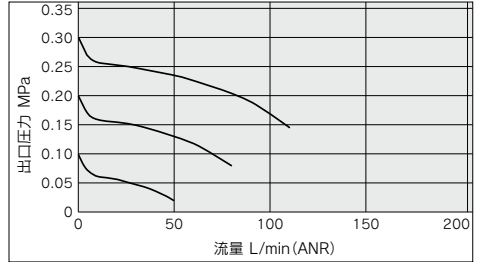
注) 逆流で使用する場合、設定圧力は0.1MPa以上でご使用ください。

**流量特性(代表値)**

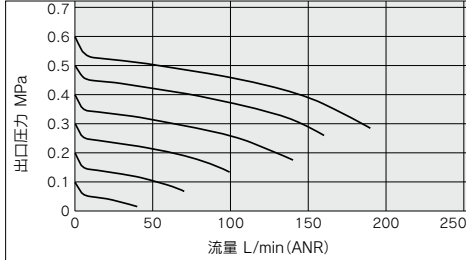
**ARM5SA-06(ワンタッチ管継手IN・OUTø4)** 条件  
入口圧力=0.7MPa



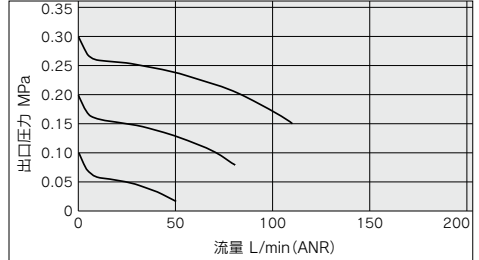
**ARM5SA-06-1(ワンタッチ管継手IN・OUTø4)** 条件  
入口圧力=0.5MPa



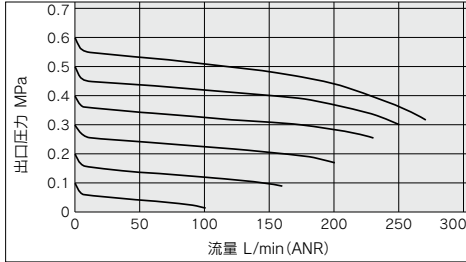
**ARM5SA-07(ワンタッチ管継手INø6・OUTø4)** 条件  
入口圧力=0.7MPa



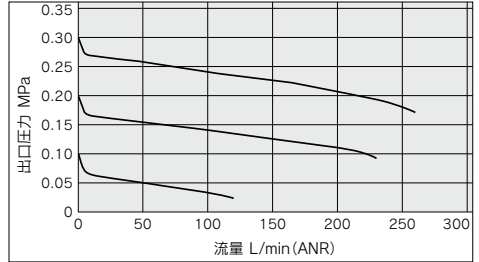
**ARM5SA-07-1(ワンタッチ管継手INø6・OUTø4)** 条件  
入口圧力=0.5MPa



**ARM5SA-08(ワンタッチ管継手IN・OUTø6)** 条件  
入口圧力=0.7MPa

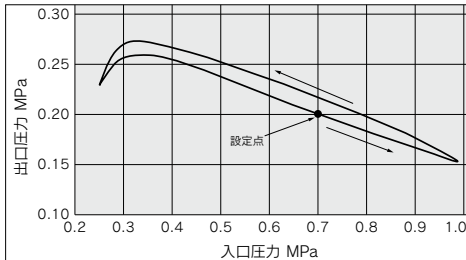


**ARM5SA-08-1(ワンタッチ管継手IN・OUTø6)** 条件  
入口圧力=0.5MPa

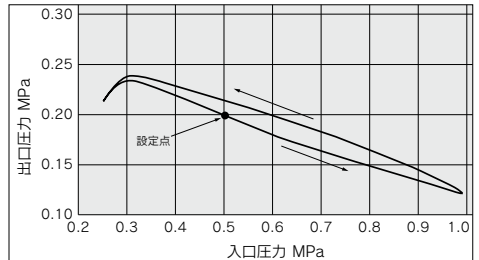


**圧力特性(代表値)**

**ARM5SA-08** 条件  
入口圧力=0.7MPa  
出口圧力=0.2MPa  
流量=20L/min(ANR)



**ARM5SA-08-1** 条件  
入口圧力=0.5MPa  
出口圧力=0.2MPa  
流量=20L/min(ANR)



ARJ

AR425  
~935

ARX

AMR

**ARM**

ARP

IR□-A

IR

IRV

VE X

SRH

SRP

SRF

WR  
WF

ITV

IC

ITVH

ITVX

PVQ

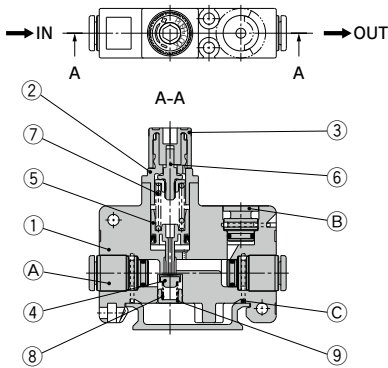
VY1

VBA  
VBAT

AP100

# ARM5S Series

## 構造図(レギュレータ)



### 構成部品

番号	部品名	材質
1	ボディ(単体用)	PBT
2	ボンネット	PBT
3	ハンドル	POM
4	バルブ	HNBR・アルミニウム合金
5	ピストンアセンブリ	POM・NBR
6	調圧スクリュアアセンブリ	—
7	調圧スプリング	ステンレス鋼
8	バルブスプリング	ステンレス鋼
9	バルブガイド	黄銅、無電解ニッケルめっき付
10	クリップ	ステンレス鋼

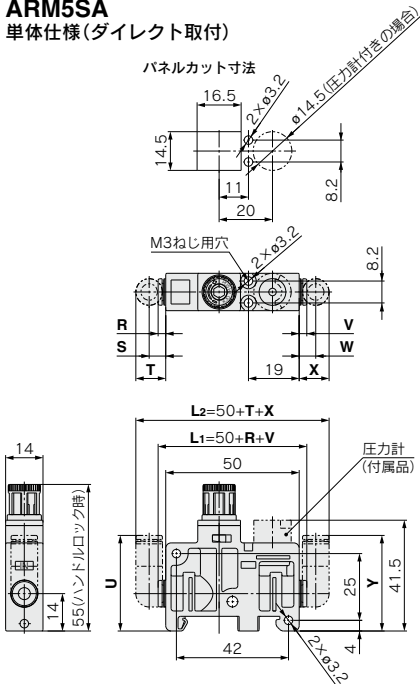
### 交換部品

番号	部品名	材質	数量	部品番号
A	継手アセンブリ	—	2	P.995参照
B	ポートプラグ	PBT・HNBR	1	P.989参照
C	クリップ	ステンレス鋼	3	136010

## 外形寸法図

### ARM5SA

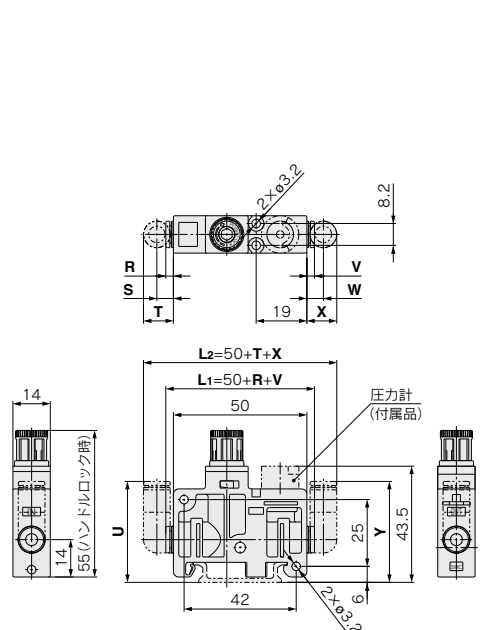
単体仕様(ダイレクト取付)



### ARM5SB

単体仕様(DINレール取付)

ワンタッチ管継手部の寸法および付属品につきましてはP.995をご参照ください。



継手サイズ	IN側				OUT側			
	ストレート	エルボ	エルボ	エルボ	ストレート	エルボ	エルボ	エルボ
ø4,ø5/32	R	S	T	U	V	W	X	Y
ø6	3	6.5	11	36	3	6.5	11	36
ø1/4	6.5	6	11.5	38.5	6.5	6	11.5	38.5

継手サイズ	IN側				OUT側			
	ストレート	エルボ	エルボ	エルボ	ストレート	エルボ	エルボ	エルボ
ø4,ø5/32	R	S	T	U	V	W	X	Y
ø6	3	6.5	11	37.5	2.5	6	11	37.5
ø1/4	6.5	6	11.5	40.5	6.5	6	11.5	40.5

# レギュレータ 単体仕様オプション

## 圧力計

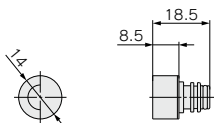
G14- 8-JA



### 単位表示

記号	単位表示	圧力計表示範囲
無記号	MPa	0~0.8MPa
<b>P</b>	psi	0~120psi

注) Oリング付きとなります。  
交換の詳細はP.997をご参照ください。



## レギュレータ用ワンタッチ管継手

VVQ1000-50A- C4

レギュレータ用  
ワンタッチ管継手

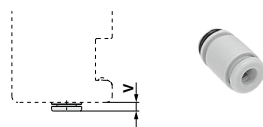
### 継手種類

無記号	ストレート
L1	エルボ

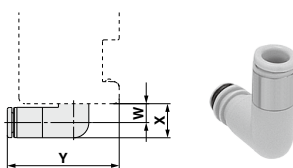
### 継手サイズ

C4	ø4
C6	ø6
N3	ø5/32
N7	ø1/4

### ストレートタイプ



### エルボタイプ



継手サイズ	レギュレータ用ワンタッチ管継手			
	ストレート	エルボ	エルボ	エルボ
	V	W	X	Y
ø4, ø5/32	2.5	6	11	35.5
ø6	3	6.5	11	36
ø1/4	6.5	6	11.5	38.5
ø8, ø5/16	—	—	—	—

注) Oリング付きとなります。  
交換の詳細はP.997をご参照ください。

ARJ

AR425  
~935

ARX

AMR

**ARM**

ARP

IR□-A

IR

IRV

VEX

SRH

SRP

SRF

WR  
WF

ITV

IC

ITVH

ITVX

PVQ

VY1

VBA  
VBAT

AP100



# ARM5 Series 各種ブロック／製品個別注意事項①

ご使用前に必ずお読みください。安全上のご注意につきましてはP.9、各シリーズごとの共通注意事項につきましてはP.13～17をご確認ください。

## 取扱い

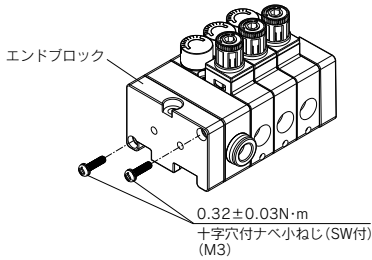
### 警告

ねじの締付トルクを守って取付けてください。

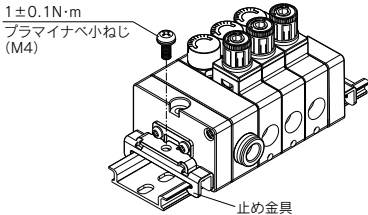
締付トルクを超えて締付けた場合、取付ねじ、ブロック、金具等が破損する可能性があります。

また、締付トルク範囲未滿で締付けた場合、接続ねじ部が緩む場合があります。

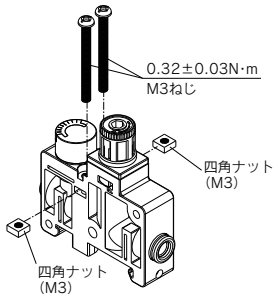
#### ①レギュレータマニホールド仕様のタイロッド用十字穴付ナベ小ねじ締付トルク



#### ②レギュレータマニホールド仕様のDINレール止め金具用ブラマイナベ小ねじ締付トルク

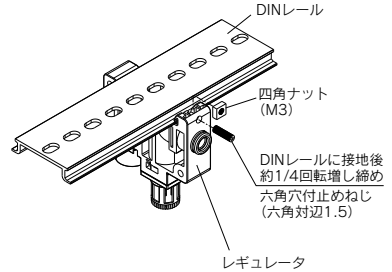


#### ③レギュレータ単体仕様のダイレクト取付固定ねじ締付トルク



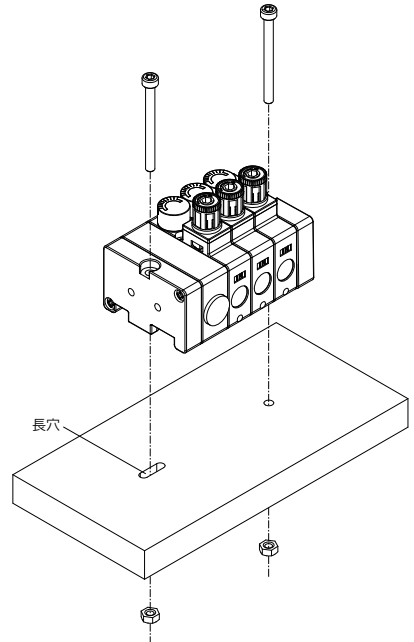
注) M3ねじ、四角ナットは付属しません。

#### ④レギュレータ単体仕様のDINレール取付用六角穴付止めねじ締付トルク



#### ⑤レギュレータブロック、集中給気ブロック、エンドブロックの幅には公差分のバラツキがあります。ダイレクト取付タイプの場合、M4ねじ穴のピッチ間寸法がカタログ記載の値に対して累積公差分の誤差が生じます。連数が増える場合はご注意ください。

M4ねじ穴のピッチ間寸法は現物にて確認頂くか、図のように取付側のねじ穴は長円にするなどご配慮ください。





# ARM5 Series

## 各種ブロック／製品個別注意事項②

ご使用前に必ずお読みください。安全上のご注意につきましてはP.9、各シリーズごとの共通注意事項につきましてはP.13～17をご確認ください。

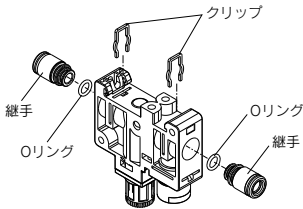
### 取扱い

#### △注意

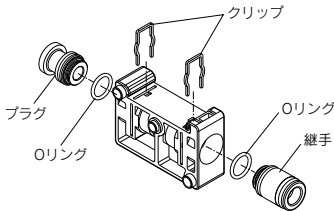
##### ワンタッチ管継手の交換

ワンタッチ管継手は、カセット式になっており容易に交換が可能です。ワンタッチ管継手は、下図のような方向から挿入しているクリップによって抜止めされていますので、マイナスドライバー等でクリップを外して交換します。取付けは、ワンタッチ管継手が突き当たる位置まで挿入した後、クリップを再度所定の位置まで挿入してください。

##### ①レギュレータブロック



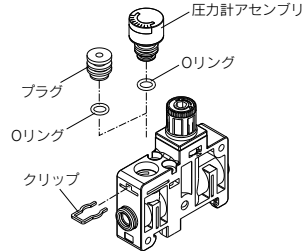
##### ②集中給気ブロック



- 注1) 交換する前には必ず入口・出口圧力が入っていないことを確認し、内部の圧力を完全に排気してから作業をしてください。圧力が封入されたまま作業を行うと危険です。
- 注2) クリップを抜く際は、クリップに手を添えてゆっくり引抜いてください。  
強く引抜くとクリップが抜け飛ぶ可能性があり危険です。
- 注3) ストレートタイプのワンタッチ管継手を各ブロックより抜取る際はクリップを外した後、ワンタッチ管継手部にチューブまたはプラグ(KQ2P-□□)を接続し、チューブ(またはプラグ)を保持して引抜いてください。  
ワンタッチ管継手のリリースブッシュを保持して引抜くとリリースブッシュが破損する場合があります。
- 注4) 交換部品は確実に奥まで挿入されたことを確認した後、クリップを確実に奥まで挿入してください。挿入不十分のまま使用しますと抜ける可能性があり危険です。
- 注5) エルボタイプのワンタッチ管継手にチューブを差込む場合は、継手本体を手で保持しながらチューブを差込んでください。本体を保持しないでチューブを差込むと各ブロックやワンタッチ管継手に無理な力がかかり、エア漏れや破損の原因になります。

##### 圧力計・ポートプラグの交換

ワンタッチ管継手の交換方法と同様に圧力計・ポートプラグの交換も可能です。



- 注1) 交換する前には必ず入口・出口圧力が入っていないことを確認し、内部の圧力を完全に排気してから作業をしてください。圧力が封入されたまま作業を行うと危険です。
- 注2) クリップを抜く際は、クリップに手を添えてゆっくり引抜いてください。  
強く引抜くとクリップが抜け飛ぶ可能性があり危険です。
- 注3) ポートプラグを外す場合、M3ビス等をポートプラグの穴に軽くねじ込んで引張ってください。
- 注4) 交換部品は確実に奥まで挿入されたことを確認した後、クリップを確実に奥まで挿入してください。挿入不十分のまま使用しますと抜ける可能性があり危険です。

ARJ

AR425  
~935

ARX

AMR

ARM

ARP

IR□-A

IR

IRV

VEV

SRH

SRP

SRF

WR  
WF

ITV

IC

ITVH

ITVX

PVQ

VY1

VBA  
VBAT

AP100



## ARM5 Series

### 各種ブロック／製品個別注意事項③

ご使用前に必ずお読みください。安全上のご注意につきましてはP.9、各シリーズごとの共通注意事項につきましてはP.13～17をご確認ください。

#### 調整

#### ⚠警告

##### レギュレータについて

- ① 入口圧力および出口圧力の圧力計表示圧を確認しながら設定を行ってください。必要以上にハンドルを回し過ぎますと、内部部品破損の原因になります。
- ② 調圧ハンドルは、ロックを解除して回してください。ロック状態で回しますと、ボディとボンネット間の連結部が破損する原因となります。
- ③ 調圧ハンドルの操作は、圧力上昇方向での六角レンチの使用は可能ですが、圧力降下方向で使用しますと破損の原因となりますので、手動で行ってください。

#### ⚠注意

##### レギュレータについて

- ① 入口圧力を良く確認してから設定を行ってください。
- ② 出口圧力の設定範囲は、入口圧力の85%以下で行ってください。  
ただし、設定圧力範囲内で行ってください。
- ③ 圧力調整は、ロックを解除して行い調整後はロックしてください。手順を誤りますとハンドル破損および出口圧力が変動する原因になります。
- ④ 調圧ハンドルは、右回転で出口圧力上昇、左回転で圧力降下となります。(圧力の設定は、上昇方向で設定ください。)

##### 圧力計およびワンタッチ管継手について

- ① 圧力計およびワンタッチ管継手はカセット式になっており、自由な角度に回転可能です。  
ただし、内部に圧力が入っていないことを確認し、エアを完全に排気してから行ってください。

#### 選定

#### ⚠注意

- ① 流量特性の入口圧力条件より低い入口圧力でご使用の場合、出口側の圧力降下量が大きくなる場合がありますので、実機で確認してください。  
圧力制御機器の選定方法につきましては、製品選定ガイドをご参照ください。