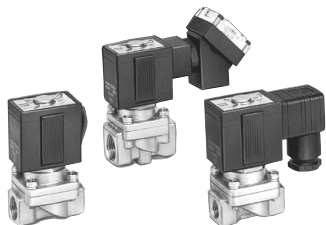


パイロット式ダイヤフラム作動形 高圧用2ポートソレノイドバルブ VXH Series



オリフィス径φ10で
最高作動圧力差2.0MPa



弁仕様

管接続 口径	オリフ イス径 mm	最低作動 圧力差 MPa	最高作動圧力差 ^{注2)} MPa			流量特性					最高シス テム圧力 MPa	注1) 質量 g
			水	空気	油	水・油		空気				
						Kv	換算Cv	C(㎔ ³ /s bar)	b	Cv		
1/4	10	0.05	2.0	2.0	1.5	1.6	1.9	8.5	0.35	2.0	2.0	550
3/8						2.0	2.4	9.5	0.30	2.3		
1/2						2.0	2.4	9.5	0.30	2.3		

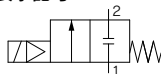
注1) グロメットの値です。コンジット:10g, DIN形ターミナル:30g, ターミナル:60gを各々加算してください。
注2) 最高作動圧力差、最高システム圧力の詳細につきましては、用語説明P.309をご参照ください。

ソレノイド仕様

電源	周波数 Hz	皮相電力 VA		消費電力 W (励磁)	温度上昇℃ (定格電圧)
		起動	励磁		
AC	50	53	18	7.5	60
	60	44	12	6	50

型式表示方法

表示記号



弁閉時、INとOUTはブロック状態(中)となっておりますが、“ポート2の圧力>ポート1の圧力”の場合、流体をブロックすることはできません。

VXH2230 - 02 - 1 G [] - [] - []

- 高圧用 2ポート弁
- 弁形式/ボディ形状: 0 通電時開形/単体
- 管接続口径:

02	Rc1/4
03	Rc3/8
04	Rc1/2
- 定格電圧:

1	AC100V 50/60Hz
2	AC200V 50/60Hz
3	AC110V 50/60Hz
4	AC220V 50/60Hz
7	AC240V 50/60Hz
8	AC48V 50/60Hz
9	その他 (ACのみ)
- 電気オプション:

無記号	なし
S	サージキラー付
L	ランプ付
Z	サージキラー・ランプ付

※適用は下表①を参照ください。
- リード線取出し方法:

G	グロメット
C	コンジット
D	DIN形ターミナル
T	コンジットターミナル

※適用は下表①を参照ください。
- CE/UK/CA対応:

無記号	—
Q	CE/UK/CA対応品

※DIN形ターミナルのみの対応となります。
- ブラケット:

無記号	なし
B	ブラケット付

△注意

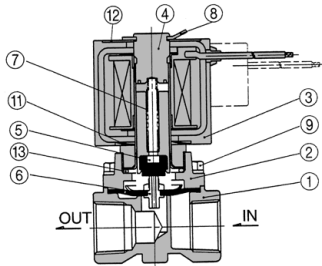
ご使用前には必ずお読みください。安全上のご注意につきましては後付50、流体制御用2ポート電磁弁/共通注意事項につきましてはP.17~19をご確認ください。

表① 定格電圧-リード線取出し方法-電気オプション

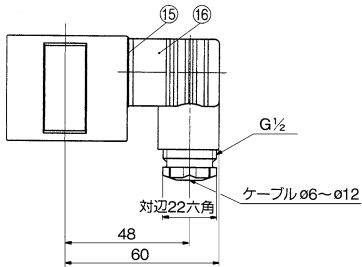
絶縁種別	リード線取出し方法	B種			
		G	C	D, T	—
AC	注) S	—	S	L, Z	—
	1 (100V)	●	●	●	●
	2 (200V)	●	●	●	●
	3 (110V)	●	●	●	●
	4 (220V)	●	●	●	●
	7 (240V)	●	●	●	—
8 (48V)	●	●	●	—	

注) サージキラーはリード線の途中に付きます。

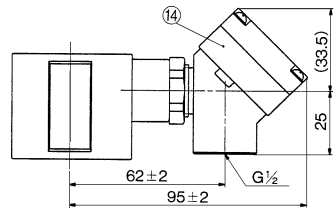
構造図・外形寸法図



番号	部品名	材質	備考
1	ボディ	C37	
2	ボンネット	C37	
3	コイルAss'y	エポキシモールド	B種絶縁
4	コア Ass'y	SUS, Cu	
5	アーマチャ Ass'y	SUS, NBR	
6	ダイヤフラムAss'y	SUS, NBR	
7	リターンズプリング	SUS	
8	リテイナ	SUS	
9	アプセットボルト	SUS	
10	ブラケット	SPC	オプション
11	ウェーブワッシャ	SUS	
12	ネームプレート	AL	
13	Oリング	NBR	
14	ターミナルAss'y	—	
15	パッキン	CR	
16	DIN端子	—	



DIN形ターミナル



ターミナルコンジット

